

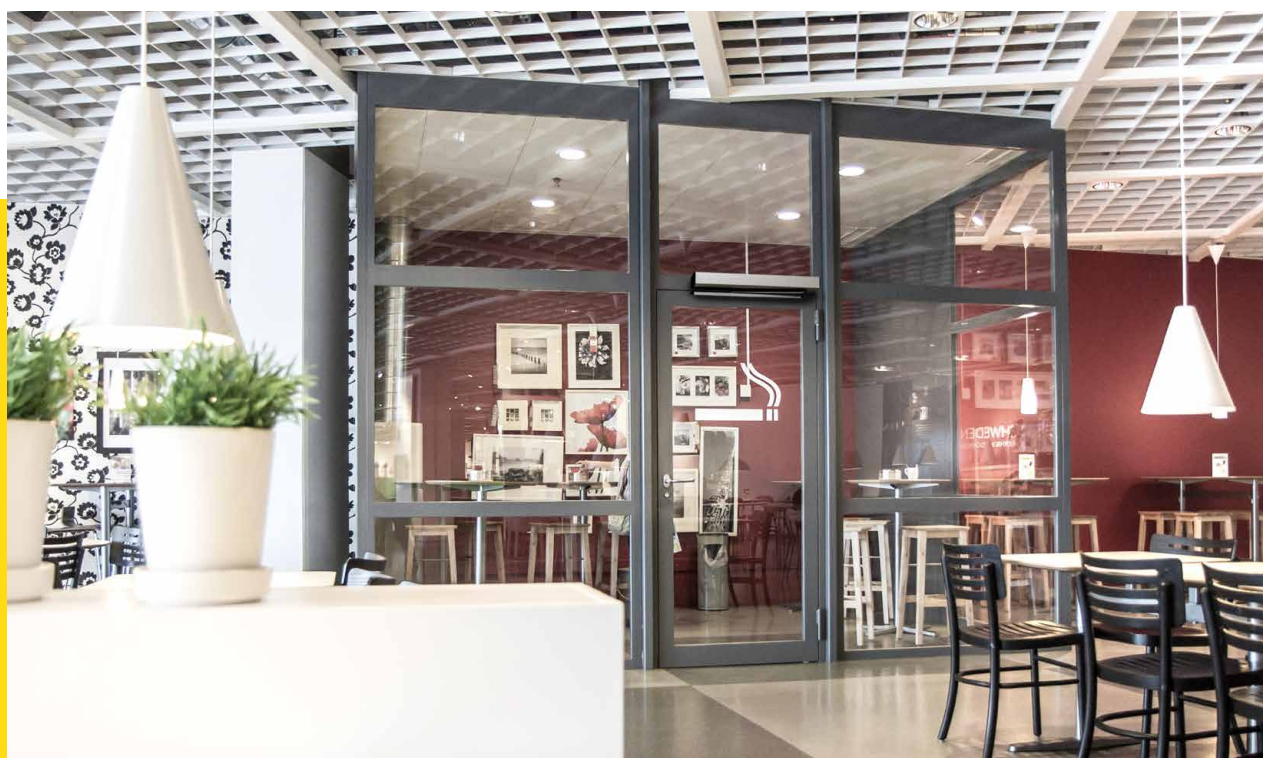
# ENTRAÎNEMENTS UNIVERSELS **POUR PORTES BATTANTES**



# LA SOLUTION ÉLÉGANTE POUR LES PORTES INTÉRIEURES

## Le confort allié au design

Un design simple combiné à des lignes épurées pour un ensemble architectural harmonieux. Le mécanisme d'entraînement effilé s'intègre parfaitement à tout type de construction et offre le confort désiré.



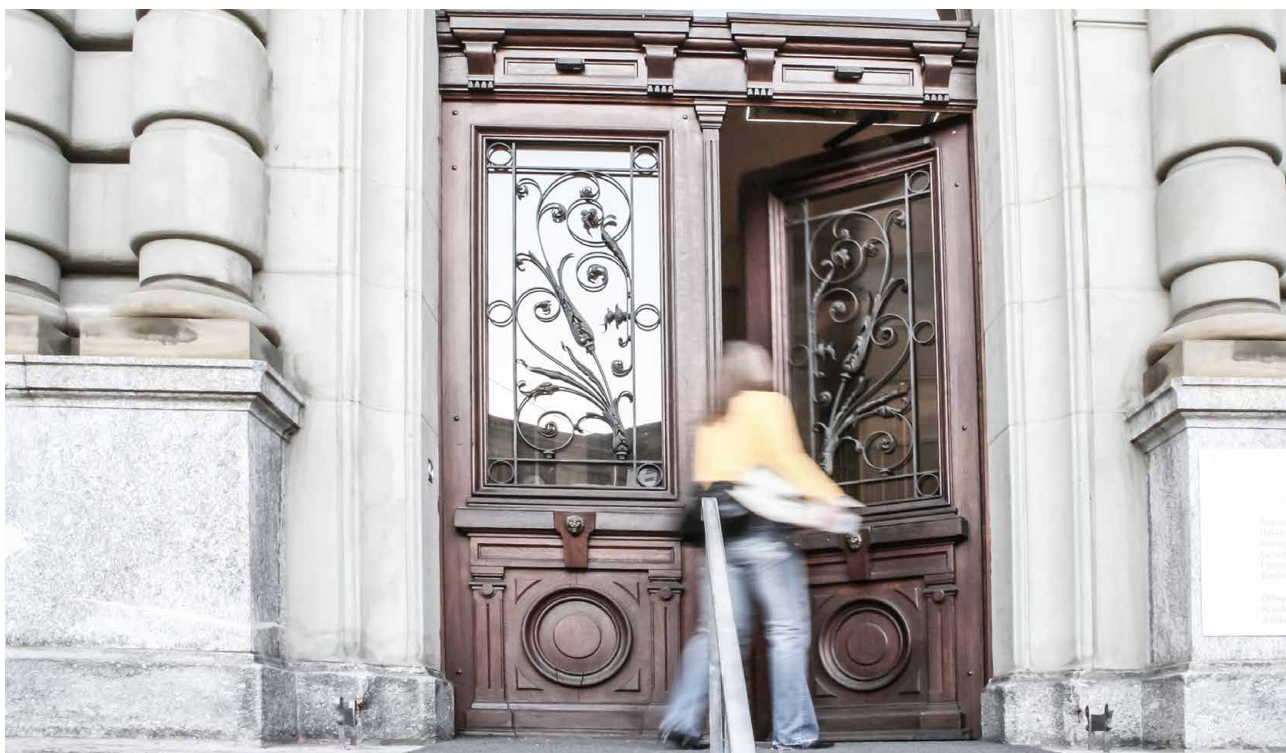
## Le mécanisme d'entraînement FD 10 au design effilé

- Des mouvements de porte silencieux et harmonieux
- Convient aux portes intérieures légères et lourdes
- Des fonctions intelligentes : éléments de sécurité combinés aux éléments d'ouverture, assistance à l'ouverture réglable ou Push & Go

# LA SOLUTION PERFORMANTE POUR LES PORTES EXTÉRIEURES

## Pour une utilisation sans limites

Le mécanisme d'entraînement universel convient aux grandes et lourdes portes ou celles exposées à des charges de vent élevées. Il assure un passage sans obstacle et en douceur dans n'importe quelle situation.



## Le mécanisme d'entraînement FD 20 garantit une performance élevée

- Résistance aux charges de vent intégrée (jusqu'à 80 km/h)
- Un large éventail de fonctions telles qu'une force de fermeture accrue et une durée de maintien en position ouverte assurent un fonctionnement aisé.
- Les éléments et accessoires extérieurs bénéficient également d'une alimentation électrique

# SOLUTION TESTÉE EN CAS D'INCENDIE

## Prêt en cas d'urgence

En cas d'incendie, le mécanisme d'entraînement pour portes battantes assure la fermeture de la porte quelle que soit sa position. La porte fermée peut être ouverte à tout moment et garantit ainsi une issue de secours sûre.



### Le mécanisme d'entraînement FD 20-F muni d'une fermeture coupe-feu

- En cas d'incendie ou de panne d'électricité, la porte se ferme par la force du ressort
- Issue de secours et de sauvetage sûre
- La fonction « Inverse » permet d'assurer une ouverture hors tension pour évacuer les fumées (évacuation des fumées et de la chaleur EFC)
- Détecteur de fumée intégré disponible en option

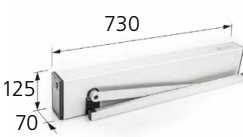

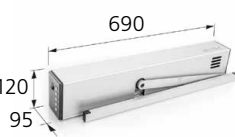
# UTILISATION INTELLIGENTE

# ENTRAÎNEMENTS POUR PORTES

# BATTANTES

## Design et fonction

Les mécanismes d'entraînement pour portes battantes de Gilgen ont été conçus pour garantir des performances élevées, une longévité maximale et des mouvements particulièrement silencieux. Ils conviennent tant aux installations neuves qu'aux portes existantes. Ils assurent le bon fonctionnement non seulement de portes intérieures légères et de portes extérieures lourdes mais aussi de portes coupe-feu. Ils sont certifiés et répondent aux plus hautes exigences en termes de qualité et de sécurité.

	<b>FD 10 Design</b>	<b>FD 20 Grande performance</b>	<b>FD 20-F Protection coupe-feu</b>
			
<b>Poids max. du vantail</b>	150 kg	250 kg	250 kg
<b>Dimensions de portes à 1 vantail</b>	730 – 1100mm	750 – 1600mm	EN 3 – 6 (850 – 1400mm)
<b>Dimensions de portes à 2 vantaux</b>	1460 – 2200mm	1500 – 3200mm	EN 3 – 6 (1700 – 2800mm)
<b>Angle d'ouverture max.</b>	105°	105°	105°
<b>Vitesse d'ouverture</b>	2,4...20 s réglable (max. 40°/s)	2,4...20 s réglable (max. 40°/s)	2,4...20 s réglable (max. 40°/s)
<b>Vitesse de fermeture</b>	2,4...20 s réglable (max. 40°/s)	2,4...20 s réglable (max. 40°/s)	2,4...20 s réglable (max. 40°/s)
<b>Vitesse max. de vent</b>	-	80 km/h (320 Pa)*	80 km/h (320 Pa)*
<b>Contrôlé selon les normes</b>	EN 16005, DIN 18650	EN 16005, DIN 18650	EN 16005, DIN 18650, DIBt, CNPP, BS EN 1634-1, EN 1158, DIN 18263-4

\*en fonction des dimensions de la porte et du type de tringles

**Siège principal  
Gilgen Door Systems SA**  
Freiburgstrasse 34  
CH-3150 Schwarzenburg  
Tél. +41 (0)31 734 41 11

**Ventes Suisse  
Gilgen Door Systems SA**  
Untermattweg 22  
CH-3027 Berne  
Tél. 0848 80 44 88

**Gilgen Door Systems Germany GmbH**  
Hauptstraße 63  
DE-77815 Bühl  
Tél. +49 (0)7223 80887610

**Gilgen Door Systems Austria GmbH**  
Concorde Business Park 1 / E / 1 / 4  
AT-2320 Schwechat  
Tél. +43 17 06 58 66

**Gilgen Door Systems France S.à.r.l.**  
2-12, rue du chemin des Femmes  
Immeuble Odyssee - C  
FR-91300 Massy  
Tél. +33 1 70 84 90 45

**Gilgen Door Systems UK Limited**  
Securiparc House, Wimsey Way,  
GB-Alfreton, Derbyshire, DE55 4LS  
Tél. +44 800 316 6994

**Gilgen Door Systems Italy S.r.l.**  
Via della Fisica, 4  
IT-40068 San Lazzaro di Savena (BO)  
Tél. +39 051 70 49 45

Vous trouverez nos partenaires  
commerciaux dans le monde entier sur  
[www.gilgendoorsystems.com/contact](http://www.gilgendoorsystems.com/contact)