

SCHNELLAUFTORE

GILGEN
DOOR SYSTEMS

TORTECHNIK SCHNELLAUFTOR IM DETAIL



OPENS. CONNECTS. PROTECTS.

SCHNELLLAUFTOR IM ÜBERBLICK

Industrietore als Gesamtkonzept –
ganz nach Ihren Bedürfnissen.
Wir realisieren perfekt auf Ihr Wunsch
zugeschnittene Tore.

Inhalt

Übersichtstabelle Schnelllauftor	Seite 4
Standardtore	Seite 8
Vertikal öffnend	
Minirapid AL (Aluminium)	
Transspeed BS und BSGA (Behangspannung & Gewichtsausgleich)	
Transrapid	
Horizontal öffnend	
Transsprint S (Standard)	
Transsprint C (Crashschutz)	
Schnelllauftore für spezielle Einsatzbereiche	Seite 14
Transspeed GA (Gewichtsausgleich)	
Minirapid VA (Edelstahl)	
Minirapid – Clean	
Transspeed FLW (Fluchtweg)	
Transsprint SFLW (Fluchtweg)	
Transspeed TK (Tiefkühllogistik)	
Schnelllauftor ATEX (Explosionengeschützte Bereiche)	
Minirapid MS (Maschinenschutz)	
Fördertechnik	
Antrieb und Bedienung	Seite 24
Einbauansichten	Seite 28



ÜBERSICHTSTABELLE

Schnellliftor	FLW = Fluchtwegseignung durch den TÜV bestätigt C = Mit Anti-Crash-System S = Standard	Transsprint S *	Transsprint C *
Anwendung	Abschlussstor	•	•
	Innentor	•	•
Abmessungen	LB = Max. Breite = (einflügelig)	2000	3000
	LH = Max. Höhe = (einflügelig)	4000	6000
	LB = Max. Breite = (zweiflügelig)	4000	6000
	LH = Max. Höhe = (zweiflügelig)	4000	6000
Max. Geschwindigkeit	3,0m/s öffnend (zweiflügelig)	3,0m/s	3,0m/s
	1,0m/s schließend	1,0m/s	1,0m/s
Selbsttragende Torkonstruktion	Stahl, verzinkt	•	•
	Lackiert nach RAL	o	o
	Edelstahl	o	o
Motor- und Ballenverkleidung	Stahl verzinkt	o	o
	Lackiert nach RAL	o	o
	Edelstahl	o	o
Behang PVC mit Sichtsektionen	1,0mm PVC-Gewebe mit Sichtstreifen	—	—
	1,5mm PVC-Gewebe mit Sichtstreifen	•	•
	3,0mm PVC-Gewebe mit Sichtfenstern	—	—
	2,0mm transparent mit Gewebestreifen	—	—
Behangfarbe	Farbe Reinorange, nach RAL 2004	•	•
	Farbe Enzianblau, nach RAL 5010	•	•
	Farbe Achatgrau, nach RAL 7038	•	•
	Farbe Zinkgelb, nach RAL 1018 (ohne 3,0mm)	•	•
	Farbe Karminrot, nach RAL 3002 (ohne 3,0mm)	•	•
Winddrucksicherungen	Kunststoffnocken	—	—
	Federstahl mit doppelpaarigen Rollen	—	—
Behangführung	Stahl-Wickelwelle	•	•
	Edelstahlwickelwelle	—	—
Behangspannung	permanent mittels Federn (*Gummikordel)	•	•
Gewichtsausgleich	permanent mittels Feder	—	—
Anfahrerschutz	Anti-Crash-System	—	•

Transprint FLW *	Minirapid AL	Minirapid VA	Minirapid Clean	Transspeed BS	Transspeed GA	Transspeed BS + GA	Transspeed FLW	Transrapid
—	—	—	—	•	o	•	—	•
•	•	•	•	•	•	•	•	—
2000	5000	5000	4000	5000	5000	5000	4000	10000
4000	5000	5000	4000	5000	5000	5000	4000	8500
4000	—	—	—	—	—	—	—	—
4000	—	—	—	—	—	—	—	—

3,0m/s	2,0m/s	2,0m/s	2,0m/s	2,0m/s	2,0m/s	2,0m/s	2,0m/s	2,0m/s
1,0m/s	0,8m/s	0,8m/s	0,8m/s	0,8m/s	0,8m/s	0,8m/s	0,8m/s	0,8m/s

•	Aluminium	—	•	•	•	•	•	•
o	o	—	o	o	o	o	o	o
o	—	•	o	o	o	o	o	o
o	o	o	•	o	o	o	o	o
o	o	o	o	o	o	o	o	o
o	o	o	o	o	o	o	o	o

—	•	•	•	—	—	—	—	—
•	o	o	o	•	•	•	•	—
—	—	—	—	o	o	o	—	•
—	o	o	—	o	o	o	o	—
•	•	•	•	•	•	•	•	•
•	•	•	•	•	•	•	•	•
•	•	•	•	•	•	•	•	•
•	•	•	•	•	•	•	•	—
•	•	•	•	•	•	•	•	—
—	o	o	o	—	•	—	•	—
—	o	o	—	•	•	•	—	•
•	•	•	•	•	•	•	•	•
—	—	o	o	—	—	—	—	—
•	—	—	—	•*	—	•*	—	•
—	—	—	—	—	•	•	•	•
—	o	o	—	o	o	o	o	—

Schnelllauftor	FLW = Fluchtwegseignung durch den TÜV bestätigt C = Mit Anti-Crash-System S = Standard	Transssprint S *	Transssprint C *
Antrieb	Elektromotor mit Frequenzumformer	•	•
	Schutzart IP54	•	•
	Schutzart IP65	o	o
Steuerung	FU-Steuerung mit 7-Segmentanzeige und Tastatur im Kunststoffgehäuse /Stahlgehäuse	•	•
	Schutzart IP54 (CEE-Stecker) / IP65 (Festanschluss)	•	•
	Anschlussmodule	o	o
Stromanschluss	400V / 50Hz, CEE-Stecker	•	•
	230V / 50Hz, vorverdrahtet	o	o
Sicherheitseinrichtung nach EN 13241-1	Torlichtgitter	—	—
	Kontaktleiste und stationäre Lichtschanke	•	•
Impulsgeber	Anschluss aller gängigen Impulsgeber möglich	o	o
Notöffnung	selbsttätig mit Zugseil	—	—
	selbsttätig bei Stromausfall	•	o
	manuelle Betätigung mittels Not-Hand-Kette	—	—
	manuelle Betätigung mittels Not-Hand-Kurbel	—	—
	USV	—	—
	manuell durch Aufschieben	—	•
Windbeständigkeit in Klassen nach EN 12424	mit 1,0mm Behangstärke	—	—
	mit 1,5mm Behangstärke	2	2
	mit 2,0mm Behangstärke	—	—
	mit 3,0mm Behangstärke	—	—
Widerstand in Klassen gegen eindringendes Wasser nach EN 13241-1		0	0
Brandverhalten nach DIN 4102-1	Baustoffklassen	B2	B2
Einbaumasse mit Ballen und Antriebsverkleidung	Antriebsseite	LB + 425mm	LB + 425mm
	Antriebsseite	—	—
	Lagerseite	LB + 425mm	LB + 425mm
	Sturz	LH + 285mm	LH + 285mm

• Standard / o optional / — nicht lieferbar

FLW = Fluchtwegseignung durch den TÜV bestätigt
C = Mit Anti-Crash-System
S = Standard

Transprint FLW *	Minirapid AL	Minirapid VA	Minirapid Clean	Transspeed BS	Transspeed GA	Transspeed BS + GA	Transspeed FLW	Transrapid
•	•	•	•	•	•	•	•	•
•	•	•	•	•	•	•	•	•
o	o	o	o	o	o	o	o	o
•	•	•	•	•	•	•	•	•
•	•	•	•	•	•	•	•	•
o	o	o	o	o	o	o	o	o
—	•	•	•	•	•	•	—	•
•	o	o	o	o	o	o	•	o
—	•	o	o	•	•	•	—	—
•	o	•	•	o	o	o	•	•
o	o	o	o	o	o	o	o	o
—	—	—	—	o	•	•	—	• (< 6 x 6m)
•	—	—	—	—	—	—	•	—
—	o	o	o	o	o	o	—	o
—	•	•	•	•	o	o	—	• (> 6 x 6m)
—	o	o	o	o	o	o	—	o
—	—	—	—	—	—	—	—	—
—	0 (1)	0	bis 40 Pa	—	—	—	—	—
1	0 (1)	0	bis 40 Pa	2	1	2	1	—
—	—	—	—	2	1	2	1	—
—	—	—	—	3	—	3	—	3
0	0	0	0	0	0	0	0	0
B2	B2	B2	B2	B2	B2	B2	B2	B2
LB + 425mm	LB + 380mm	LB + 380mm	LB + 380mm	LB + 485mm	LB + 485mm	LB + 485mm	LB + 450mm	(bis 36m ²) LB + 610mm
—	—	—	—	—	—	—	—	(ab 36m ²) LB + 650mm
LB + 425mm	LB + 160mm	LB + 160mm	LB + 160mm	LB + 250mm	LB + 250mm	LB + 250mm	LB + 210mm	LB + 370mm
LH + 285mm	LH + 480mm	LH + 500mm	LH + 575mm	LH + 515mm	LH + 515mm	LH + 515mm	LH + 570mm	LH + 665mm

AL = Aluminium Seitenführungen
VA = Edelstahlaustrführung
Clean = Reinraumausrführung

BS = Behangspannung
GA = Gewichtsausgleich
* zur Seite öffnend (vertikal)

STANDARDTORE

Minirapid AL (Innentor)



Kompakt und schnell – das sind die Hauptmerkmale des Schnelllauf-Rolltores Minirapid AL.

Das Baukastensystem mit der stabilen, selbsttragenden Seitenkonstruktion hat es einen geringen seitlichen Platzbedarf. Die Kompaktheit und Flexibilität zeigt sich auch in der Behängausführung. Die PVC-Segmente sind über Alu-Verstärkungsprofile verbunden. Dadurch lassen sich bei Bedarf die einzelnen Segmente einfach und schnell austauschen.

Schnell und kompakt:
Das Tor im Baukastensystem.

Torgroße

Breite (LB) max. 5000 mm

Höhe (LH) max. 5000 mm

Steuerung

Microprocessorsteuerung TS 971 mit CEE-Stecker

Geschwindigkeit

Antrieb mit angebautem Frequenzumrichter

Öffnungsgeschwindigkeit max. 2,0 m/s

Schließgeschwindigkeit max. 0,8 m/s

Notöffnung

Nothandkurbel

Optional: Nothandkette

Behang

PVC-beschichtetes Gewebe inkl. Sichtfenster und Verstärkungsprofilen aus Aluminium

Behangfarben

RAL 1018 Zinkgelb



RAL 2004 Reinorange



RAL 3002 Karminrot



RAL 5010 Enzianblau



RAL 7038 Achatgrau



Widerstand gegen Windlast (EN 12424)

Klasse 0 (1 bis 30 km/h mit Zusatzausstattung)

Transspeed BS (Aussen-/Innentor)



Kompakte und formstabile Bauform.

Das Schnelllauf-Rolltor Transspeed mit permanenter Behangspannung.

In der selbsttragenden Seitenkonstruktion ist die gesamte Torkonstruktion servicefreundlich untergebracht. Dabei beschleunigt der Antrieb mit aufgesetztem Frequenzumrichter auf eine Geschwindigkeit von bis zu 1,8 m in der Sekunde.

Für die Sicherheit sorgt ein eloxiertes Bodenabschlussprofil mit integrierter Sicherheitsleiste.

Schnell, geräuscharm und in Bereichen mit starker Zugluft einsetzbar.

Torgröße

Breite (LB) max. 5000 mm

Höhe (LH) max. 5000 mm

Steuerung

Microprocessorsteuerung TS 971 mit CEE-Stecker

Geschwindigkeit

Antrieb mit angebautem Frequenzumrichter

Öffnungsgeschwindigkeit max. 2,0 m/s

Schließgeschwindigkeit max. 0,8 m/s

Notöffnung

Nothandkurbel

Optional: Nothandkette

Behang

PVC-beschichtetes Gewebe inkl. Sichtfenster mit permanenter Behangspannung. Federstahl-Winddrucksicherungen in Behangtaschen mit seitlichen Doppelaufrollen.

Behangfarben

RAL 1018 Zinkgelb



RAL 2004 Reinorange



RAL 3002 Karminrot



RAL 5010 Enzianblau



RAL 7038 Achatgrau



Optional

PVC transparent mit senkrechten Gewebestreifen.

PVC etwa 3 mm mit 2 Gewebeeinlagen, Sichtfenster und

integrierte Federstahl-Winddrucksicherungen für Windklasse 3

Widerstand gegen Windlast (EN 12424)

Klasse 2

STANDARDTORE

Transspeed BSGA (Aussen-/Innentor)



Federstahl-Winddruck-
sicherung in Behangtasche

Das Tor mit stabiler Unterschiene, permanenter Behangspannung und Gewichtsausgleich für schnelle Notöffnung.

Der robuste Behang mit seinen Federstahl-Winddrucksicherungen in Behangtaschen eingearbeitet sorgt für einen ruhigen Lauf und sicheren Halt bei Winddruck. Transparente Ausführung mit senkrechten Gewebestreifen für den Innenbereich und für windgeschützte Außenbereiche.

Permanente Behangspannung und Gewichtsausgleich für ruhigen Lauf und schnelle Notöffnung.

Torgroße

Breite (LB) max. 5500 mm

Höhe (LH) max. 5500 mm

Steuerung

Microprocessorsteuerung TS 971 mit CEE-Stecker

Geschwindigkeit

Antrieb mit angebautem Frequenzumrichter

Öffnungsgeschwindigkeit max. 2,0 m/s

Schließgeschwindigkeit max. 0,8 m/s

Notöffnung

Gewichtsausgleich mit Zugseil

Optional: Nothandkette

Behang

PVC-beschichtetes Gewebe inkl. Sichtfenster mit permanenter Behangspannung. Federstahl-Winddrucksicherungen in Behangtaschen mit seitlichen Doppelaufrollen.

Behangfarben

RAL 1018 Zinkgelb



RAL 2004 Reinorange



RAL 3002 Karminrot



RAL 5010 Enzianblau



RAL 7038 Achatgrau



Optional

PVC transparent mit senkrechten Gewebestreifen.
PVC etwa 3 mm mit 2 Gewebeeinlagen, Sichtfenster und integrierte Federstahl-Winddrucksicherungen für Windklasse 3

Widerstand gegen Windlast (EN 12424)

Klasse 2

Transrapid (Aussentor)



Transrapid – robust und flexibel – das Tor für große Öffnungen

Diese Tore sind für hohe Windlasten ausgelegt.

Die speziell entwickelte permanente Behangspannung sorgt für einen sicheren und ruhigen Torlauf.

Der 3 mm doppelagige Gewebebehang und die im Behang innenliegenden Stahl-Winddrucksicherungen mit seitlichen doppelpaarigen Laufrollen, sorgen für einen sicheren Halt.

Die Anzahl der Winddrucksicherungen wird nach Torgröße, Windlastanforderungen und Einbausituation festgelegt.

Starke Behangausführung mit 2 Gewebeeinlagen. Stabiles Alu-Bodenprofil für Außentore.

Torgröße

Breite (LB) max. 10000 mm

Höhe (LH) max. 8500 mm

Steuerung

Microprocessorsteuerung TS 971 mit CEE-Stecker

Geschwindigkeit

Antrieb mit angebautem Frequenzumrichter

Öffnungsgeschwindigkeit max. 2,0 m/s

Schließgeschwindigkeit max. 0,8 m/s

Notöffnung

Bis 6000 x 6000 mm Gewichtsausgleich mit Zugseil

Ab 6000 x 6000 mm Nothandkette

Behang

PVC ca. 3 mm mit 2 Gewebeeinlagen und Sichtfenstern, integrierte Stahl-Winddrucksicherungen mit seitlichen doppelpaarigen Laufrollen und permanenter Behangsspannung.

Behangfarben

RAL 2004 Reinorange



RAL 5010 Enzianblau



RAL 7038 Achatgrau



Widerstand gegen Windlast (EN 12424)

Klasse 3

STANDARDTORE

Transsprint S (Aussen-/Innentor)



Das Transsprint-S öffnet mit einer Geschwindigkeit von bis zu drei Metern in der Sekunde. Dieses Tor benötigt aufgrund der Bauform eine geringe Sturzhöhe.

Sicher und Kompakt. Bei einem Stromausfall öffnet das Tor automatisch bis zu einer Breite von zwei Metern. Die Sicherheitsleisten sind in den festen Holmen integriert und stoppen in Gefahrensituationen die Torbewegung sofort.

In der Edelstahl-Ausführung erfüllt das Transsprint-C und S die hygienischen Anforderungen der Lebensmittel-, Chemie- und Pharmaindustrie.

Transsprint-S in Edelstahlausführung zugelassen für die Lebensmittelindustrie

Das preiswerte Horizontal-Schnellauf-Rolltor: hohe Öffnungsgeschwindigkeit, kompakte Technik.

Torgröße

Breite (LB) max. 4000 mm

Höhe (LH) max. 4000 mm

Steuerung

Microprocessorsteuerung TS 971 mit CEE-Stecker

Geschwindigkeit

Antrieb mit angebautem Frequenzumrichter

Öffnungsgeschwindigkeit max. 3,0 m/s

Schließgeschwindigkeit max. 1,0 m/s

Notöffnung

Bei Stromausfall öffnet das Tor automatisch etwa zwei Meter.

Behang

PVC-beschichtetes Gewebe inkl. großem Sichtfenster.

Behangfarben

RAL 1018 Zinkgelb



RAL 2004 Reinorange



RAL 3002 Karminrot



RAL 5010 Enzianblau



RAL 7038 Achatgrau



Widerstand gegen Windlast (EN 12424)

Klasse 2

Transsprint C (Aussen-/Innentor) mit Anti-Crash-System



Das Transsprint-C öffnet mit einer Geschwindigkeit von ca. drei Metern in der Sekunde und ist unser schnellstes Horizontal-Schnellauftor. Die Torflügel bewegen sich schnell zur Seite und geben so die Durchfahrtshöhe komplett frei. Das garantiert einen schnellen und sicheren Verkehrsfluss.

Sicherheit ganz groß – Anti-Crash-System: innovativ & sicher. Standardmäßig ist ein Anti-Crash-System integriert: Bei einem Auffahren (Crash) wird der spezielle Ausklinkmechanismus der Holme ausgelöst.

Dabei werden die Holme mechanisch ausgeklinkt und die Funktion sofort unterbrochen. Das ist hohe Sicherheit für Mensch, Maschine und Transportgut.

Weitere Vorteile:

- Für Personenverkehr kann eine Teilöffnung programmiert werden. Für noch mehr Sicherheit sorgt die Überwachungslichtschranke und die 2 Sicherheits-Kontaktleisten.
- Transsprint-C als Abschluss im Tiefkühlbereich

Unser sicheres Horizontal-Schnellauf-Rolltor: Öffnungsgeschwindigkeit 3m/s, komplette Torhöhe steht sofort zur Verfügung.

Torgröße

Breite (LB) max. 6000 mm

Höhe (LH) max. 6000 mm

Steuerung

Microprocessorsteuerung TS 971 mit CEE-Stecker

Geschwindigkeit

Antrieb mit angebautem Frequenzumrichter

Öffnungsgeschwindigkeit max. 3,0 m/s

Schließgeschwindigkeit max. 1,0 m/s

Notöffnung

Tor kann von Hand aufgeschoben werden.

Optional: Selbstöffnung nach Stromausfall

Behang

PVC-beschichtetes Gewebe inkl. großem Sichtfenster.

Behangfarben

RAL 1018 Zinkgelb



RAL 2004 Reinorange



RAL 3002 Karminrot



RAL 5010 Enzianblau



RAL 7038 Achatgrau



Mit Anfahrschutz

Die Holme werden nach dem Anfahren wieder in die Führungswagen eingeklinkt. Das Tor ist wieder funktionsfähig.

Widerstand gegen Windlast (EN 12424)

Klasse 2

SPEZIELLE EINSATZBEREICHE



Schnellaufstore für spezielle Einsatzbereiche

- Industrie
- Logistik
- Transport
- Reinraum
- Kühl- und Tiefkühl
- Lebensmittel
- Personen- und Maschinenschutz
- Supermarkt
- Fluchtweg
- ATEX-Bereich

Transspeed GA (Innentor)



Tous les rideaux sont équipés de deux paires de cames de glissement.

In der selbsttragenden Seitenkonstruktion sind die Zugfedern für den Gewichtsausgleich untergebracht. Bei einem Stromausfall kann nun die Bremse am Antrieb entlüftet werden und das Tor fährt über die Federkraft ca. 2 m nach oben.

Das Tor für den windgeschützten Bereich mit schneller Notöffnung.

Torgröße

Breite (LB) max. 5000 mm

Höhe (LH) max. 5000 mm

Steuerung

Microprocessorsteuerung TS 971 mit CEE-Stecker

Geschwindigkeit

Antrieb mit angebautem Frequenzumrichter

Öffnungsgeschwindigkeit max. 2,0 m/s

Schließgeschwindigkeit max. 0,8 m/s

Notöffnung

Gewichtsausgleich mit Zugseil

Optional: Nothandkette

Behang

PVC-beschichtetes Gewebe inkl. Sichtfenster

Behangfarben

RAL 1018 Zinkgelb



RAL 2004 Reinorange



RAL 3002 Karminrot



RAL 5010 Enzianblau



RAL 7038 Achatgrau



Optional

Federstahl-Winddrucksicherung mit seitlichen doppelpaarigen Laufrollen. PVC transparent mit senkrechten Gewebestreifen.

Widerstand gegen Windlast (EN 12424)

Klasse 1

SPEZIELLE EINSATZBEREICHE

Minirapid VA (Innentor)



Das Schnelllauf-Rolltor Minirapid VA erfüllt die hohen Anforderungen von Hygiene und Sicherheit in der Lebensmittelindustrie und beim Einsatz im Nassbereich.

Leichtes und schnelles Reinigen

Das durchdachte Konzept ermöglicht ein leichtes und einfaches Reinigen. Ohne großen Aufwand ist alles zugänglich und dadurch hygienisch sauber zu reinigen.

Spritzwasser geschützt

Je nach Anforderung wird der Antrieb mit einer Abdeckung für IP65 geliefert.

Ballen- und Antriebsverkleidung in gerader oder schräger Ausführung erhältlich

Das Tor für die Lebensmittelindustrie und den Nassbereich. Leichtes Reinigen dank eines durchdachten Konzepts.

Torgröße

Breite (LB) max. 4000 mm

Höhe (LH) max. 4000 mm

Steuerung

Microprocessorsteuerung TS 971 mit CEE-Stecker

Optional: Edelstahlschrank

Geschwindigkeit

Antrieb mit angebautem Frequenzumrichter

Öffnungsgeschwindigkeit max. 2,0 m/s

Schließgeschwindigkeit max. 0,8 m/s

Notöffnung

Nothandkurbel

Optional: Nothandkette

Behang

PVC-beschichtetes Gewebe inkl. Sichtfenster

Behangfarben

RAL 1018 Zinkgelb



RAL 2004 Reinorange



RAL 3002 Karminrot



RAL 5010 Enzianblau



RAL 7038 Achatgrau



Optional

Federstahl-Winddrucksicherung mit seitlichen doppelreihigen Laufrollen. PVC transparent mit senkrechten Gewebestreifen.

Widerstand gegen Windlast (EN 12424)

Klasse 0 (1 bis 30 km/h mit Zusatzausstattung)

Minirapid Clean (Innentor)



Das Reinraum-Tor:

Eng anliegend und dicht.

Es gehört zur Produktlinie Minirapid und ist konzipiert für den Einsatz in Reinräumen in der Pharma- und Chemieindustrie.

Unter Druck ganz groß

Durch die mechanische Ausführung liegt der Behang eng an den Führungsschienen an. Das ermöglicht einen Raumdruck bis zu 50 Pa.

Dabei kann man den PVC-Behang individuell auswählen: nach verfügbaren Farben mit Sichtstreifen oder transparent.

Konzipiert für die Anwendung im Reinraum. Hohe Dichtigkeit dank des eng anliegenden Behangs in den Führungsschienen.

Torgroße

Breite (LB) max. 4000 mm

Höhe (LH) max. 4000 mm

Steuerung

Microprocessorsteuerung TS 971 mit CEE-Stecker

Optional: Edelstahlschrank

Geschwindigkeit

Antrieb mit angebautem Frequenzumrichter

Öffnungsgeschwindigkeit max. 2,0 m/s

Schließgeschwindigkeit max. 0,8 m/s

Notöffnung

Nothandkurbel

Behang

PVC-beschichtetes Gewebe inkl. Sichtfenster und eingeschweißte Stabilisierungen

Behangfarben

RAL 1018 Zinkgelb



RAL 2004 Reinorange



RAL 3002 Karminrot



RAL 5010 Enzianblau



RAL 7038 Achatgrau



Widerstand gegen Windlast (EN 12424)

Klasse 1 bis 50 Pascal

Ausführung

Erhältlich in Alu-eloxiert E6EV1 und V2A. Inkl. Wellenverkleidung und separat abnehmbarer Antriebsverkleidung.

SPEZIELLE EINSATZBEREICHE

Transspeed FLW – für Fluchtwege (Innentor)



Das Schnelllauf-Rolltor Transspeed FLW ist ein spezielles Innentor für Fluchtwege und durch den TÜV Süd «Fluchtweg zugelassen» und «Baumuster geprüft». Die Fluchtweg-Überwachung erfolgt über einen sicheren Radarmelder, und die Überprüfung der Notöffnungshöhe erfolgt in einem zyklischen Test (alle 24 Stunden).

Eine Zulassung nach Baurecht DIBT als alleiniger Fluchtweg ist nach einmaliger Prüfung durch einen Sachverständigen möglich.

Das Innentor für Fluchtwege:
Überwachung in Fluchtrichtung,
Überprüfung der Not-Öffnungshöhe.

Torgröße

Breite (LB) max. 4000 mm

Höhe (LH) 2300 - 4000 mm

Steuerung

Microprocessorsteuerung DR2100 mit Hauptschalter

Geschwindigkeit

Antrieb Frequenzumrichter gesteuert

Öffnungsgeschwindigkeit max. 2,0 m/s

Schließgeschwindigkeit max. 0,8 m/s

Notöffnung

Bei Stromausfall öffnet das Tor automatisch ca. 2 m

Behang

PVC-beschichtetes Gewebe inkl. Sichtfenster

Behangfarben

RAL 1018 Zinkgelb



RAL 2004 Reinorange



RAL 3002 Karminrot



RAL 5010 Enzianblau



RAL 7038 Achatgrau



Optional

PVC transparent mit senkrechten Gewebestreifen

Widerstand gegen Windlast (EN 12424)

Klasse 1



Transspeed TK (Innentor)



Die Tiefkühlhausführung – TK des Tores Transspeed ist mit einem verstärkten PVC-Behang ausgeführt und frostsicher in der Funktion, durch ein spezielles in den Laufschienen integriertes Heizsystem. Automatische fest programmierbare Bewegungszyklen AUF/ZU sorgen zusätzlich für Funktionssicherheit.

Die Ausführung für den Tiefkühlbereich mit Spezialbehang und Laufschienenheizung.

Torgroße

Breite (LB) max. 4000 mm

Höhe (LH) max. 4000 mm

Steuerung

Microprocessorsteuerung DR2100 mit Hauptschalter

Geschwindigkeit

Antrieb Frequenzumrichter gesteuert

Öffnungsgeschwindigkeit max. 2,0 m/s

Schließgeschwindigkeit max. 0,8 m/s

Notöffnung

Nothandkurbel

Optional: Nothandkette

Behang

PVC ca. 3 mm dick mit 2 Gewebelagen und permanenter Behangspannung

Behangfarben

RAL 2004 Reinorange



RAL 5010 Enzianblau



RAL 7038 Achatgrau

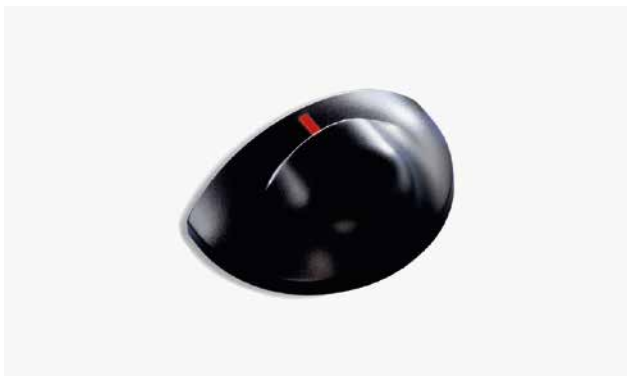


Widerstand gegen Windlast (EN 12424)

Klasse 1

SPEZIELLE EINSATZBEREICHE

Transsprint FLW – für Fluchtwege



Zugelassener Radarmelder in Fluchtrichtung montiert

Das Schnelllauf-Rolltor Transsprint FLW das Tor für Fluchtwege und durch den TÜV Süd «Fluchtweg zugelassen» und «Baumuster geprüft».

Die Fluchtweg-Überwachung erfolgt auch hier über einen sicheren Radarmelder, und die Überprüfung der Notöffnungsbreite in einem zyklischen Test (alle 24 Stunden). Eine Zulassung nach Baurecht DIBT als alleiniger Fluchtweg ist nach einmaliger Prüfung durch einen Sachverständigen möglich.

Torgröße

Breite (LB) max. 4000 mm

Höhe (LH) max. 4000 mm

Steuerung

Microprocessorsteuerung DR2100 mit Hauptschalter

Geschwindigkeit

Antrieb Frequenzumrichter gesteuert

Öffnungsgeschwindigkeit max. 2,0 m/s

Schließgeschwindigkeit max. 0,8 m/s

Notöffnung

Bei Stromausfall öffnet das Tor automatisch ca. 2 m

Behang

PVC-beschichtetes Gewebe inkl. Großem Sichtfenster

Behangfarben

RAL 1018 Zinkgelb



RAL 2004 Reinorange



RAL 3002 Karminrot



RAL 5010 Enzianblau



RAL 7038 Achatgrau



Optional

PVC transparent mit senkrechten Gewebestreifen

Widerstand gegen Windlast (EN 12424)

Klasse 1



Schnellauftor ATEX (Aussen-/Innentor)



Ein Schnelllauf-Rolltor erfüllt die strengen Anforderungen der ATEX-Produkttrichtlinien 94/9/EG und DIN 13453-1. Die spezielle Kapselung der Antriebe verhindert eine Funkenbildung.

Die antistatischen PVC-Behänge sind in verschiedenen Ausführungen verfügbar. Dadurch erreichen Sie die Sicherheit für den Einsatz im explosionsgeschützten Bereich mit maximaler Flexibilität in der Auswahl des passenden Tortyps mit dem gewünschten Behang.

Tore für den explosionsgeschützten Bereich für Räume mit Über- oder Unterdruck

Torgröße

Breite (LB) max. 4000 mm

Höhe (LH) max. 4000 mm

Steuerung

Microprocessorsteuerung DR2100 mit Hauptschalter

Geschwindigkeit

Antrieb Frequenzumrichter gesteuert

Öffnungsgeschwindigkeit max. 2,0 m/s

Schließgeschwindigkeit max. 0,8 m/s

Notöffnung

Nothandkurbel

Behang

PVC-beschichtetes Gewebe inkl. Sichtfenster mit permanenter Behangspannung

Behangfarben

RAL 1018 Zinkgelb



RAL 2004 Reinorange



RAL 3002 Karminrot



RAL 5010 Enzianblau

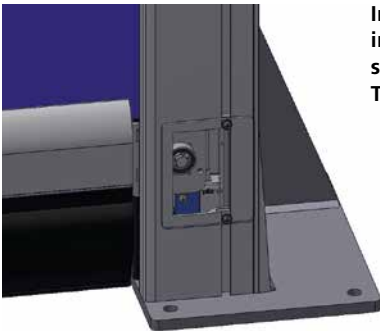


RAL 7038 Achatgrau



SPEZIELLE EINSATZBEREICHE

Minirapid MS Schutz von Mensch und Maschine (Innentor)



In der Laufschiene integrierte Sicherheitsensoren melden die Torposition

Sicherheit für Mensch und Maschine

Das waren die Merkmale bei der Entwicklung dieses Tores.

Die hohen Anforderungen an Arbeitsschutz, hochtechnologischen Fertigungsprozessen, kurze Stillstandszeiten und Schutz der Mitarbeiter steigen kontinuierlich.

Für diese Anforderungen bieten wir das Schnelllauf-Rolltor Minirapid MS

Das speziell für diesen Einsatz entwickelte Maschinenschutztor schützt gleichermaßen Mensch und Maschine, ohne den Produktionsablauf zu behindern. Durch die kurzen Taktzeiten sind schnelle Produktionsschritte möglich. Die Mitarbeiter haben ungehinderten Zugang zum Werkstück und werden bei der Produktion von Funkenflug, glühenden Spänen, Schweißspritzern usw. geschützt.

Torgroße

Breite (LB) max. 4000 mm

Höhe (LH) max. 4000 mm

Steuerung

Microprocessorsteuerung DR2100 mit Hauptschalter

Geschwindigkeit

Antrieb Frequenzumrichter gesteuert

Öffnungsgeschwindigkeit max. 2,0 m/s

Schließgeschwindigkeit max. 0,8 m/s

Notöffnung

Nothandkurbel

Optional: Nothandkette

Behang

PVC-beschichtetes Gewebe inkl. Sichtfenster

Behangfarben

RAL 1018 Zinkgelb



RAL 2004 Reinorange



RAL 3002 Karminrot



RAL 5010 Enzianblau



RAL 7038 Achatgrau



Optionale Ausführungen

PVC ca. 3 mm dick mit 2 Gewebeeinlage

Sichtfenster im Gewebebehang eingearbeitet

Schweißerschutz im Gewebebehang eingearbeitet

PVC transparent mit farbigen Gewebestreifen

Widerstand gegen Windlast (EN 12424)

Klasse 1 bis 30 km/h

Tore für die Fördertechnik

Wir passen auch Ihr Tor an.
Ob nach unten öffnend, für Förderanlagen
oder spezielle Wünsche.



Sonderausführungen

Wir machen Ihr Tor: Passend. Individuell.
Für besondere Anforderungen aus den
Bereichen Industrie, Handel, Lebensmittel
und viele Anwendungen mehr, sind wir
Ihr Torspezialist und Partner für Sonder-
konstruktionen – wenn es um Schnelllauf-
tore geht.

Gilgen hat die passenden Torlösungen für Sie

Kompakt – wenn der zur Verfügung
stehende Raum ein Thema ist, ...
Funktional – wenn die Aufgabe eine
Speziellösung erfordert: «Nach unten
öffnend» oder «Ausparung im Behang/
Holm», ...



ANTRIEB UND BEDIENUNG



Bedienungsarten

Gilgen bietet beim Antrieb des Tores verschiedene Optionen für die Bedienung. Je nach Konfiguration des Tors und abhängig von Ihren Wünschen gibt es immer eine Bedienungsart, die für Sie richtig ist.

All unsere Antriebs- und Bedienungsarten erfüllen die Anforderungen der SN EN 13241- 1 und SN EN 12453.



Impulssteuerung – elektrisch

Werden die Tore häufig geöffnet und geschlossen? In diesem Fall empfiehlt sich die Impulssteuerung.

Beim Öffnen und Schliessen fährt das Tor automatisch in die elektronisch einstellbare Endposition. Der Schalter braucht hierbei nicht gehalten zu werden. Das Tor ist mit einem Lichtgitter ausgestattet zur Absicherung der Toröffnung.

Impulssteuerung mit Fernbedienung

Die Impulssteuerung eignet sich auch hervorragend für eine fernbediente Betätigung. Die Zeitersparnis dabei ist nicht unerheblich. Der Staplerfahrer kann auf seinem Fahrzeug bleiben und das Tor per Fernbedienung öffnen und schliessen. Das Tor ist mit einem Lichtgitter ausgestattet zur Absicherung der Toröffnung.

Bedienelement der Steuerung

Für die Betätigung Ihrer Tore bietet Gilgen eine grosse Auswahl an hochwertigen Bedienelementen, die in die Steuerung des Torsystems eingebaut werden können. Darüber hinaus kann eine Anzahl von Elementen, z.B. auch an der inneren oder äusseren Wand oder auf einem Pfosten montiert werden. Hierbei geht es unter anderem um Sicherheitsfunktionen, Schalter, Fernbedienungen, Rundumblinkleuchten usw.



Hauptschalter mit Vorhängeschloss

Wenn das Torsystem gewartet wird, kann der Strom über den Hauptschalter ausgeschaltet werden. Durch zusätzliche Sicherung dieses Schalters mit einem Vorhängeschloss kann verhindert werden, dass Dritte während der Wartung den Strom aus Versehen wieder einschalten.



Schlüsselschalter

Mit dem Schlüsselschalter wird die Steuerung ausser Betrieb gesetzt, um eine unbefugte Betätigung des Tors zu verhindern. Nur dazu befugte Personen haben einen Schlüssel mit welchem, nach vorherigem Einschalten, das Tor betätigt werden kann.



2-Stufen-Schalter

Mit diesem Schalter können Sie zwei Positionen voreinstellen. Position 0 öffnet beispielsweise das Tor auf Durchgangshöhe für Personen. Bei Position 1 wird das Tor vollständig geöffnet. Diese Option eignet sich hervorragend, wenn Sie Energie sparen möchten und das Tor nicht immer vollständig geöffnet werden muss.



Antrieb mit Nothandkurbel

Diese Variante ermöglicht, dass das Tor auch bei Stromausfall geschlossen werden kann (je nach Torgewicht kann es bedingt auch geöffnet werden). Die Nothandbetätigung wird mittels Nothandkurbel direkt am Getriebe bedient.



Antrieb mit Nothandkette

Diese Variante ermöglicht, dass das Tor auch bei Stromausfall geschlossen werden kann (je nach Torgewicht kann es bedingt auch geöffnet werden). Die Funktion muss von Hand durch Schaltseile ein und ausgeschaltet werden. Das Getriebe kann dann mit Hilfe der Kette betätigt werden.



Not-Aus-Schalter

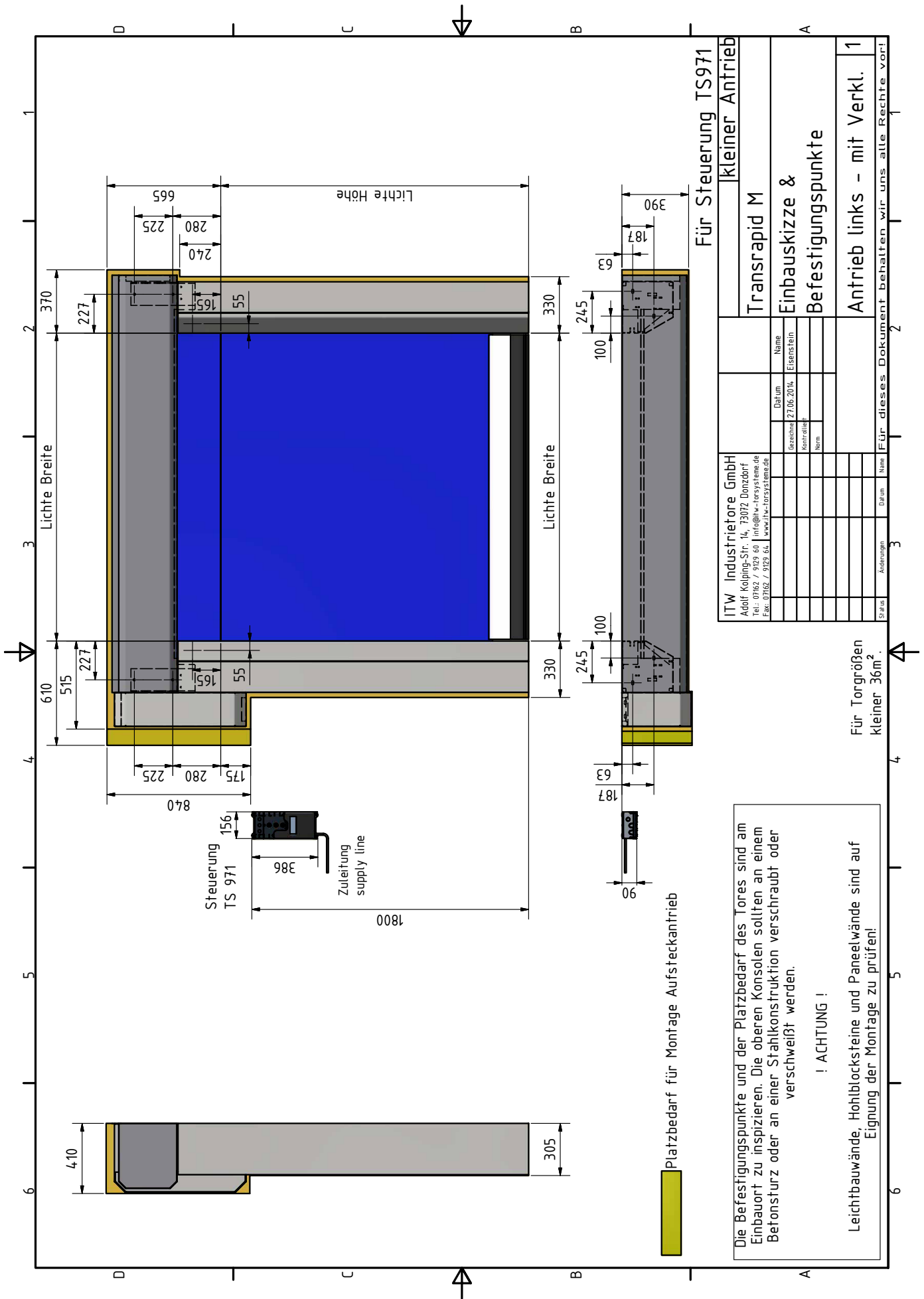
Für den Fall, dass örtliche, landes-spezifische oder internationale Gesetze vorschreiben, dass eine elektrisch betriebene Öffnung oder Schliessung eines Tors per Schnellabschaltung anhaltbar sein muss, bietet Gilgen die Möglichkeit, am Steuerungsteil einen Not-Aus-Schalter einzubauen.

Sicherung

Sicherheits-Lichtgitter

Das Sicherheits-Lichtgitter ist bei einer max. Überwachungshöhe von 2500mm, in den Laufschiene integriert. Beim Sicherheits-Lichtgitter mit Sender und Empfänger befindet sich der Sender in der Laufschiene, auf der gegenüberliegenden Laufschiene befindet sich ein Empfänger. Wenn min. ein Strahl zwischen dem Sender und dem Empfänger unterbrochen wird, erhält der Antrieb ein Signal, das ihn stoppt und die Bewegung umkehrt.



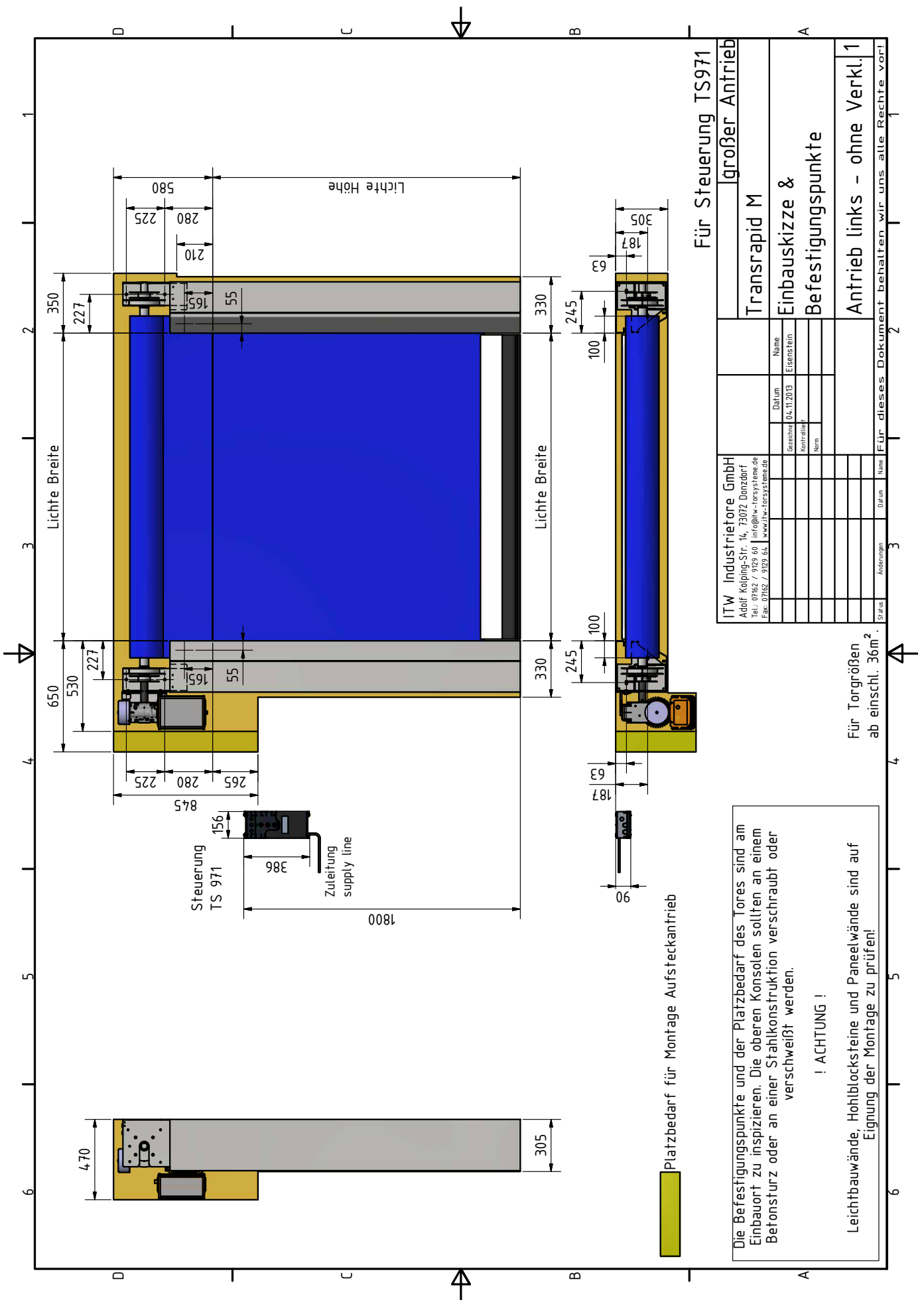


Die Befestigungspunkte und der Platzbedarf des Tores sind am Einbauort zu inspizieren. Die oberen Konsolen sollten an einem Betonsturz oder an einer Stahlkonstruktion verschraubt oder verschweißt werden.

! ACHTUNG !

Leichtbauwände, Hohlblocksteine und Paneelwände sind auf Eignung der Montage zu prüfen!

ITW Industriertore GmbH Adolf Kolping-Str. 14, 73072 Donzdorf Tel.: 07162 / 9129 60 info@itw-torsysteme.de Fax: 07162 / 9129 64 www.itw-torsysteme.de		Für dieses Dokument behalten wir uns alle Rechte vor!	
Bestell-Nr.	27.06.2014	Name	Eisenstein
Kontrakt-Nr.			
Norm			
Für Steuerung TS971		Kleiner Antrieb	
Transrapid M		Einbauskizze & Befestigungspunkte	
Antrieb links - mit Verkl. 1			



Für Steuerung TS971

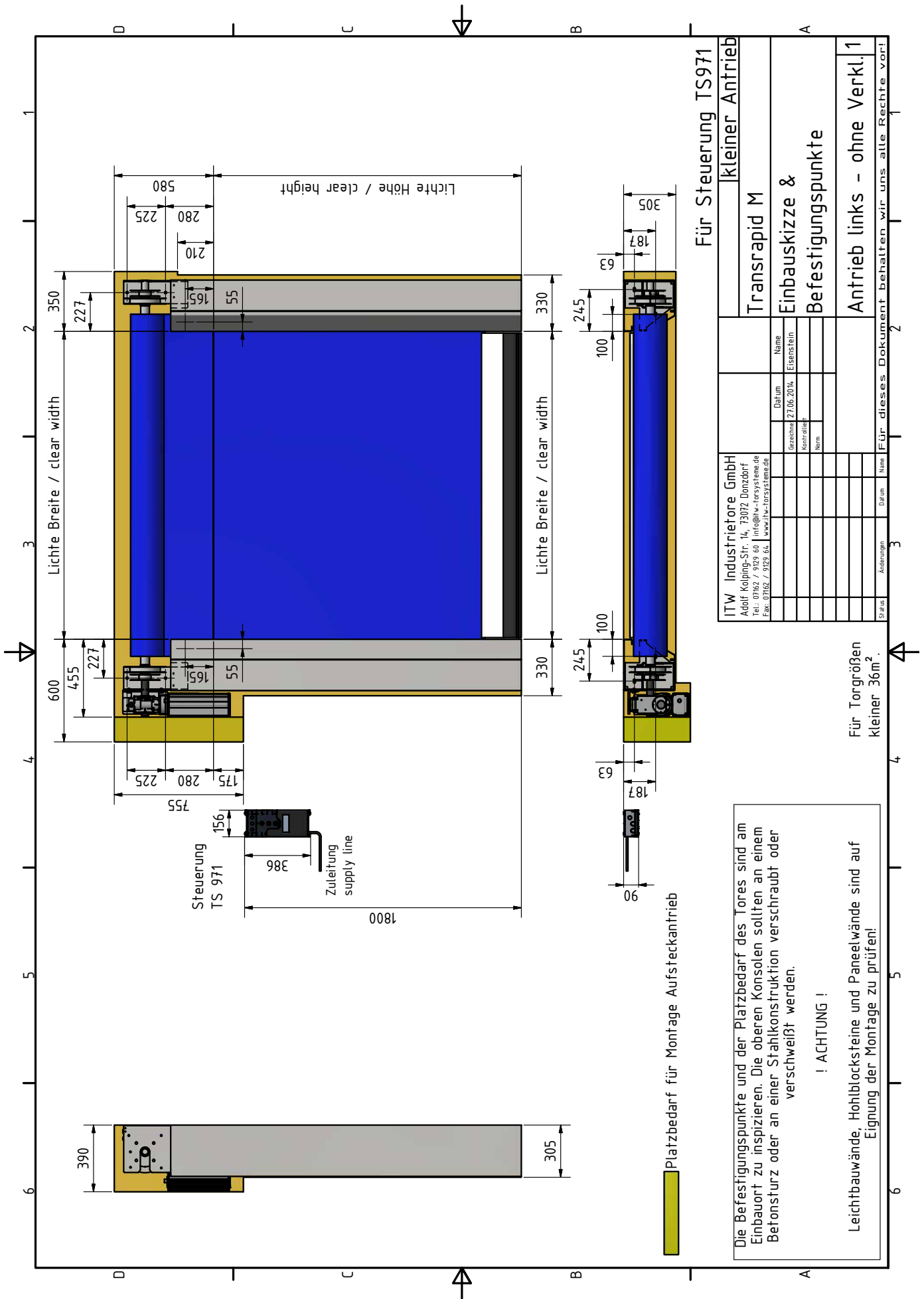
ITW Industriertore GmbH Adolf Kolping-Str. 14, 73072 Donzdorf Tel.: 07162 / 9129 60 info@itw-torsysteme.de Fax: 07162 / 9129 64 www.itw-torsysteme.de		großer Antrieb	
Transrapid M		Einbauskizze & Befestigungspunkte	
Beschreibung	04.11.2013	Name	Eisenstein
Kontraktell			
Norm			
Datum		Datum	
Status	Änderungen	Name	Für dieses Dokument behalten wir uns alle Rechte vor!

Die Befestigungspunkte und der Platzbedarf des Tores sind am Einbauort zu inspizieren. Die oberen Konsolen sollten an einem Betonsturz oder an einer Stahlkonstruktion verschraubt oder verschweißt werden.

! ACHTUNG !

Leichtbauwände, Hohlblocksteine und Paneelwände sind auf Eignung der Montage zu prüfen!

Für Torgrößen ab einschl. 30m²



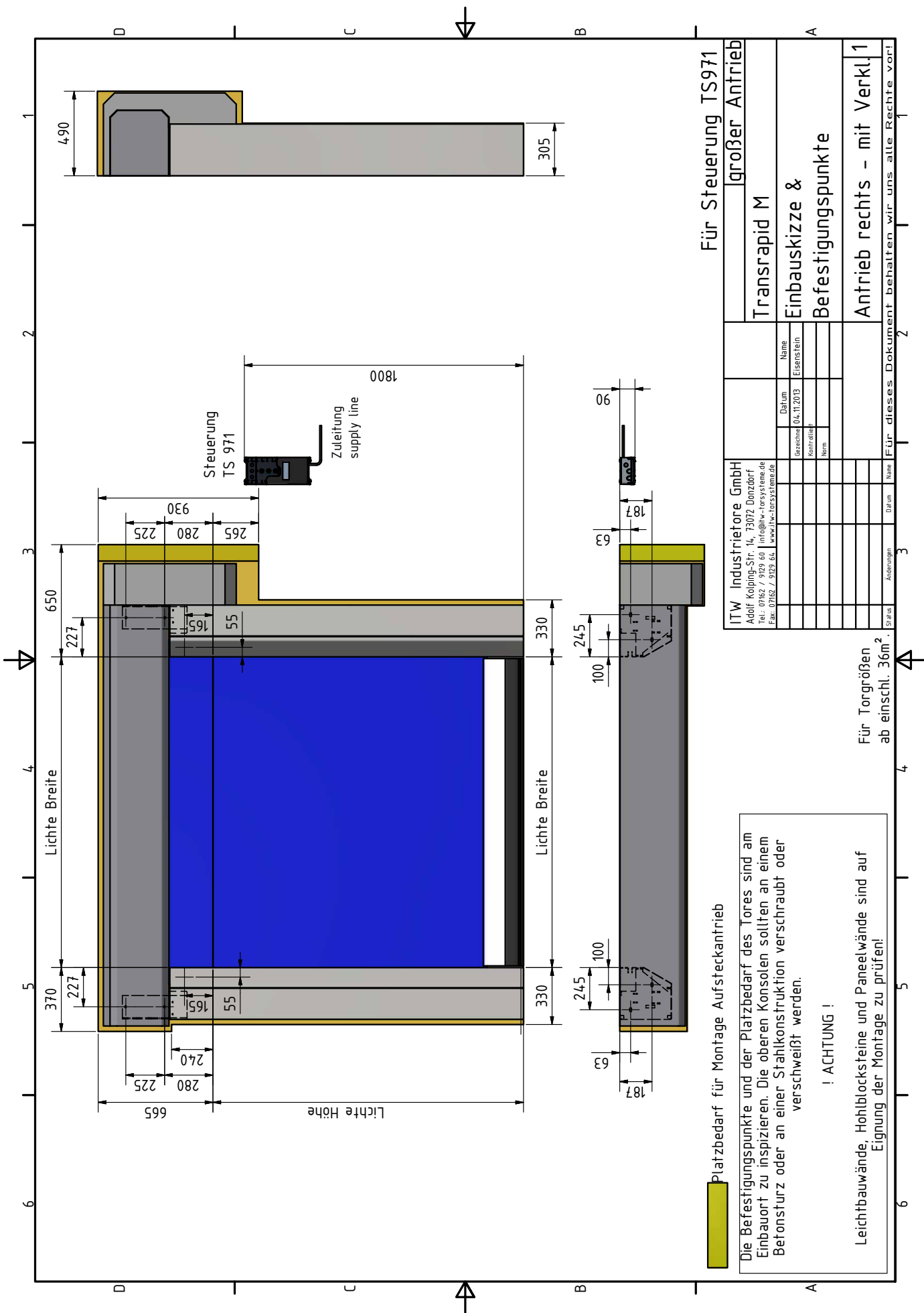
Für Steuerung TS971

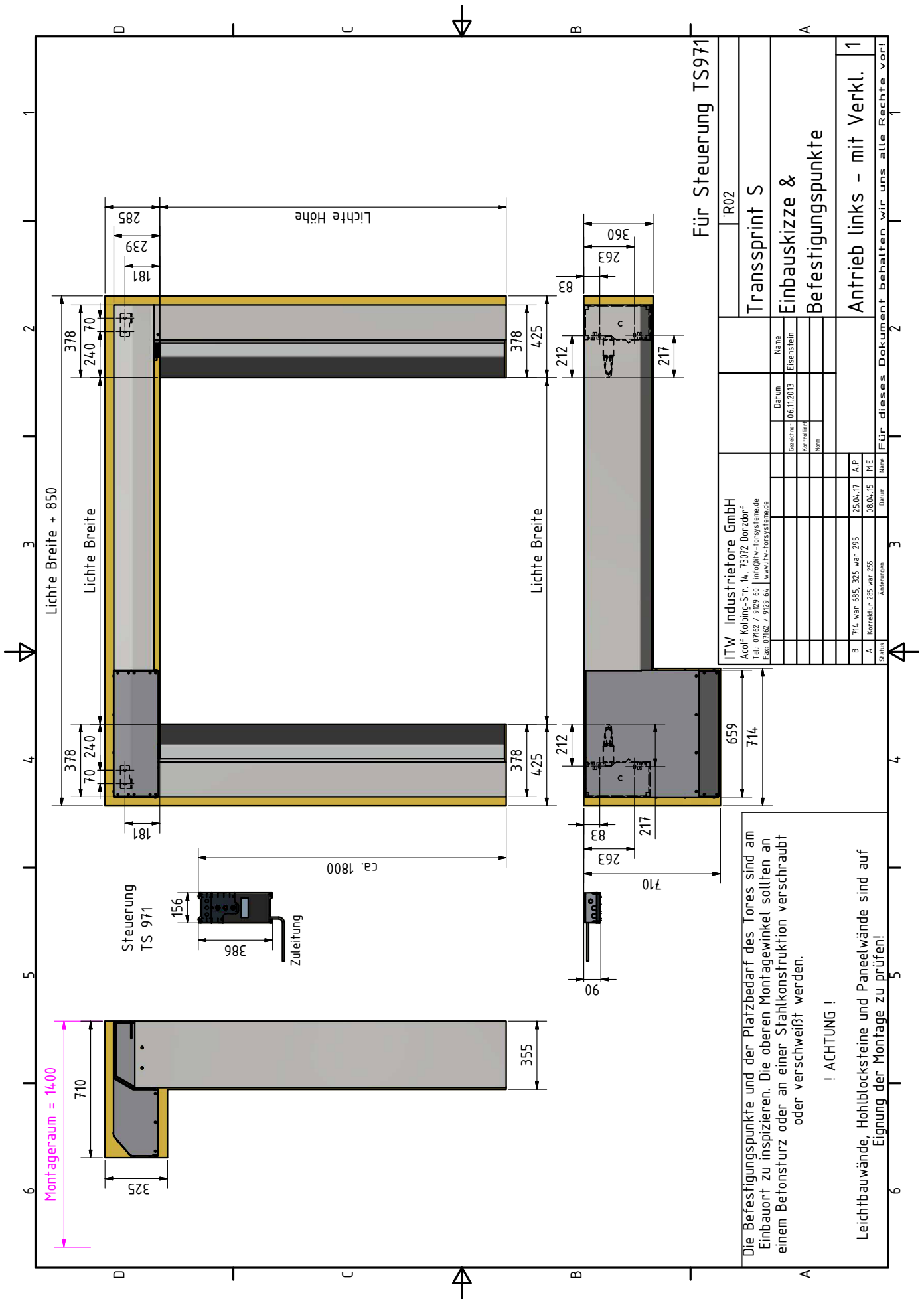
ITW Industriertore GmbH Adolf Kolping-Str. 14, 73072 Donzdorf Tel.: 07162 / 9129 60 info@itw-torsysteme.de Fax: 07162 / 9129 64 www.itw-torsysteme.de		Name		kleiner Antrieb	
Bezeichnung	Datum	Eisenstein		Transrapid M	
27.06.2014				Einbauskizze & Befestigungspunkte	
Kontrolle				Antrieb links - ohne Verkl. 1	
Norm				Für Torgrößen kleiner 36m²	
Status		Änderungen		Für dieses Dokument behalten wir uns alle Rechte vor!	

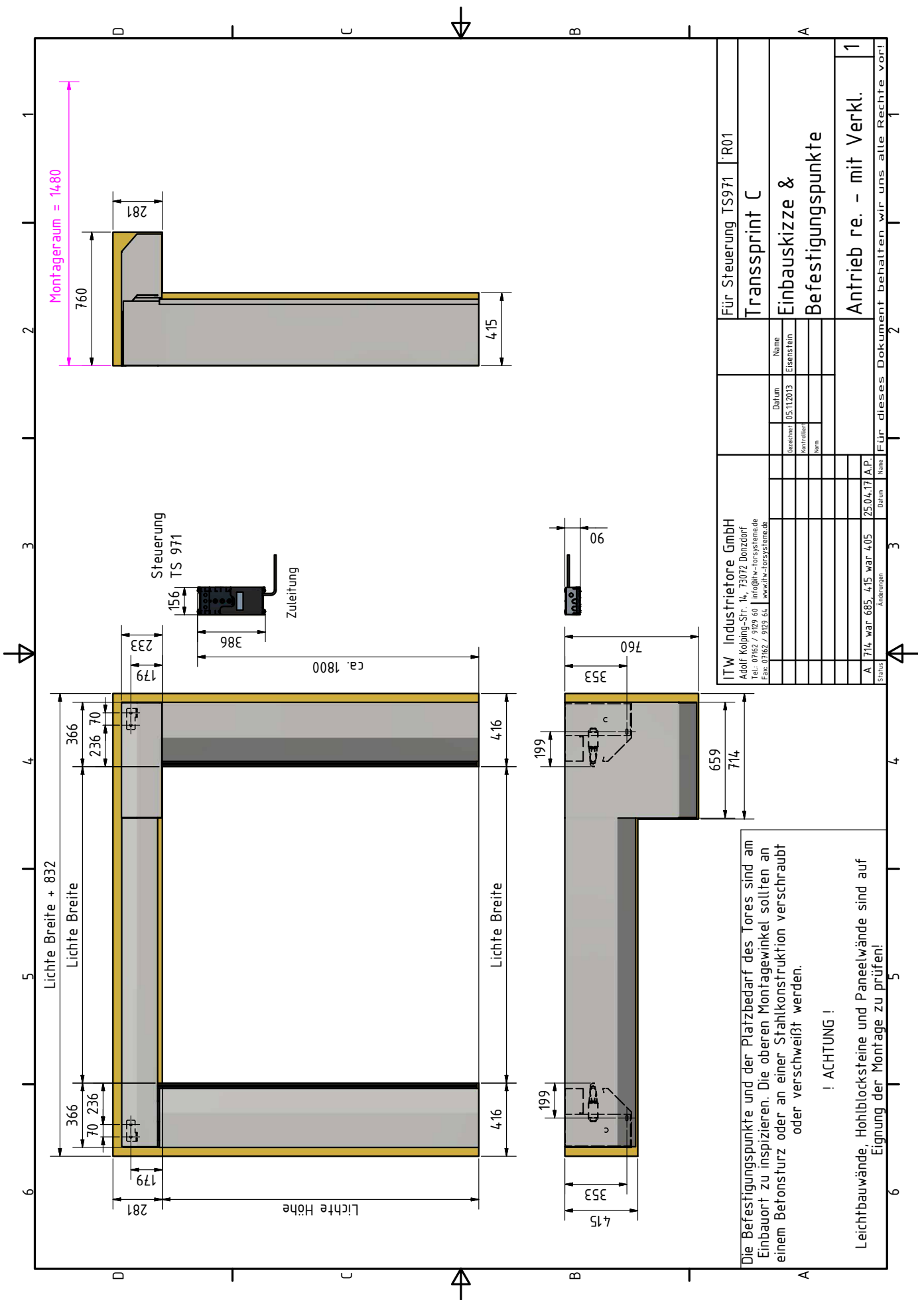
Die Befestigungspunkte und der Platzbedarf des Tores sind am Einbaort zu inspizieren. Die oberen Konsolen sollten an einem Betonsturz oder an einer Stahlkonstruktion verschraubt oder verschweißt werden.

! ACHTUNG !

Leichtbauwände, Hohlblocksteine und Paneelwände sind auf Eignung der Montage zu prüfen!





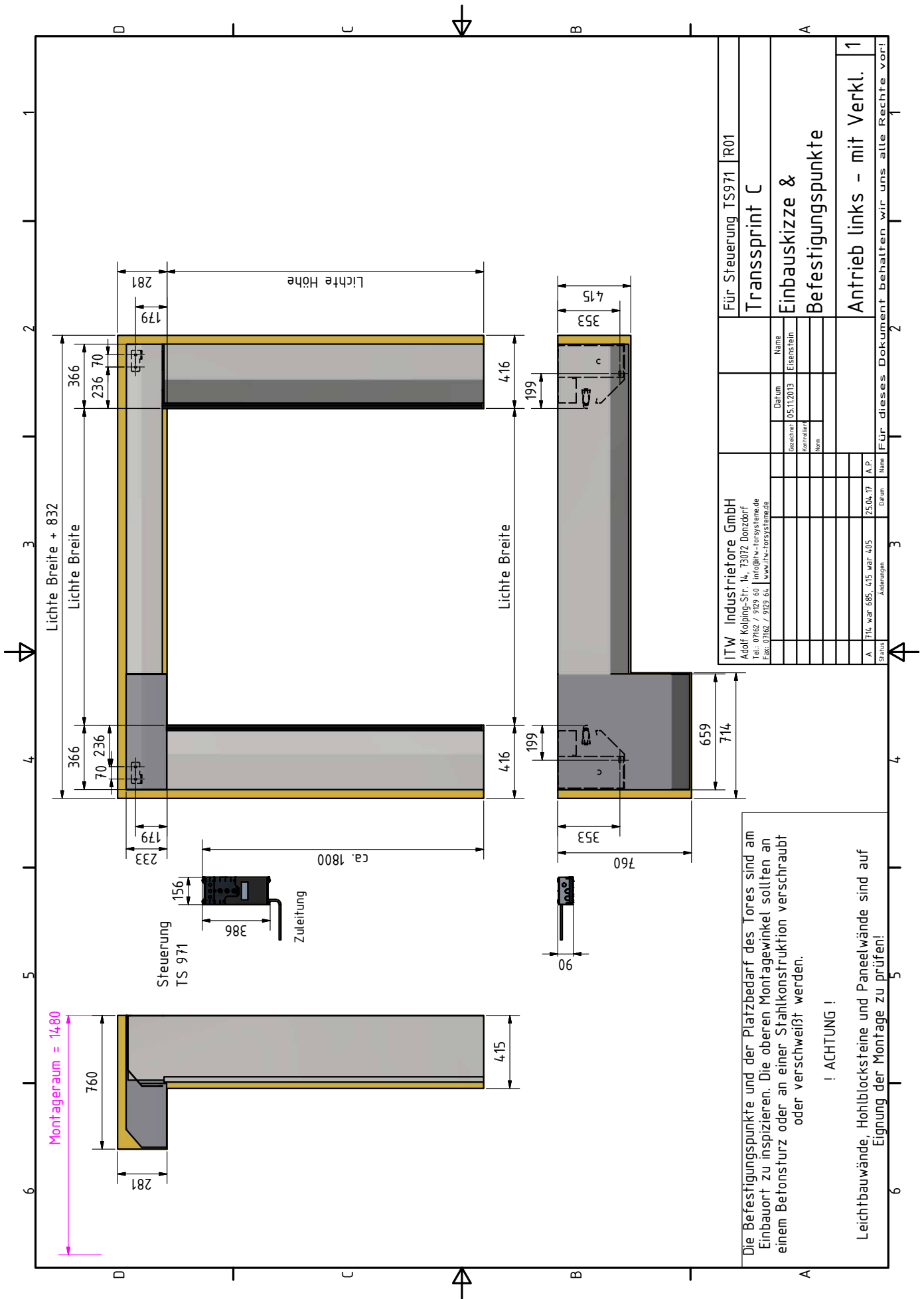


ITW Industriertore GmbH Adolf Kolping-Str. 14, 73072 Donzdorf Tel: 07162 / 9129 60 info@itw-torsysteme.de Fax: 07162 / 9129 64 www.itw-torsysteme.de		Für Steuerung TS971 R01	
Dateiname: 05.11.2013		Eisenstein	
Kontraktor			
Name			
Datum			
A 714 war 685, 415 war 405		25.04.17 A.P.	
Änderungen		Für dieses Dokument behalten wir uns alle Rechte vor!	
Status		1	

Die Befestigungspunkte und der Platzbedarf des Tores sind am Einbauort zu inspizieren. Die oberen Montagewinkel sollten an einem Betonsturz oder an einer Stahlkonstruktion verschraubt oder verschweißt werden.

! ACHTUNG !

Leichtbauwände, Hohlblocksteine und Paneelwände sind auf Eignung der Montage zu prüfen!

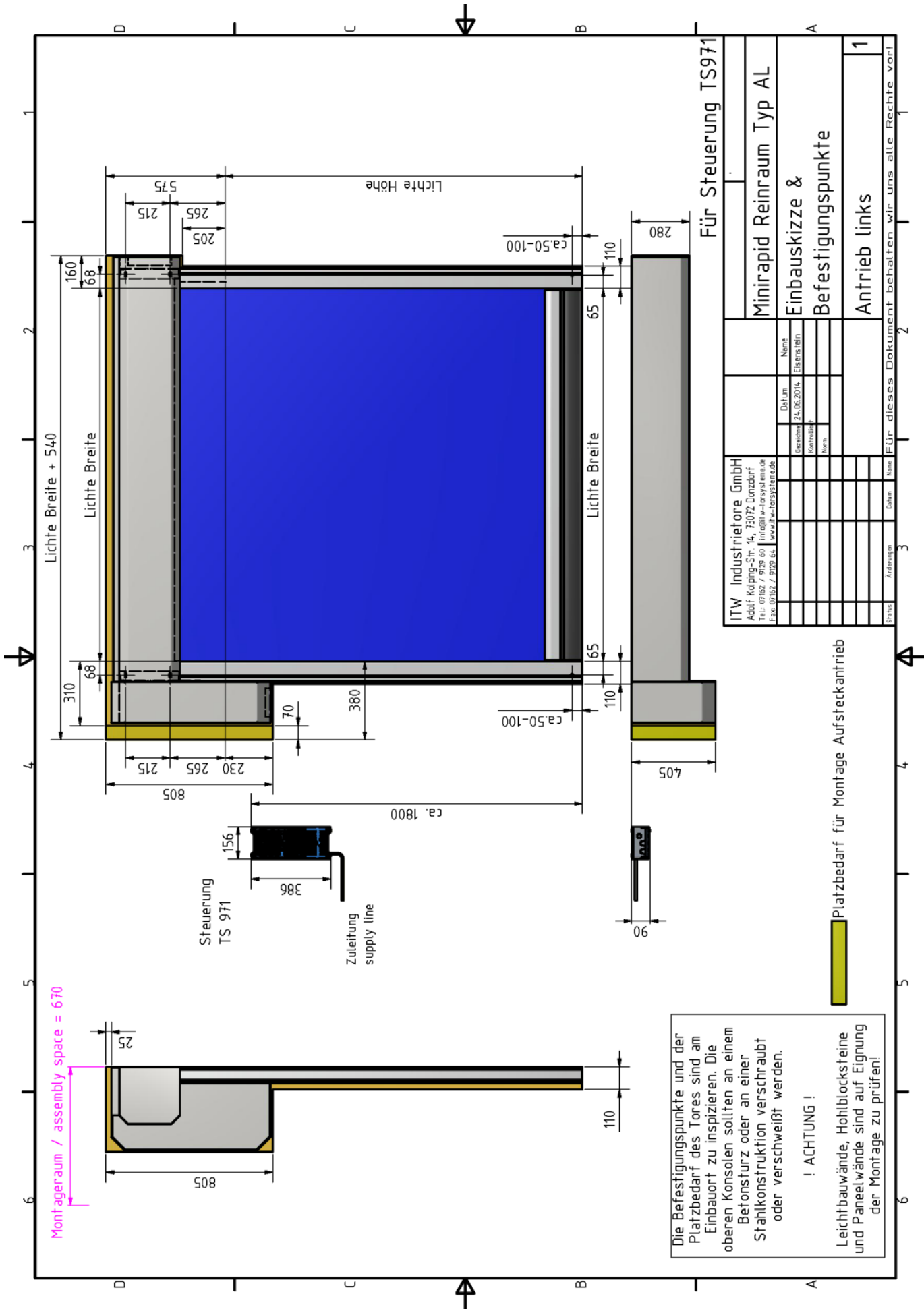


Die Befestigungspunkte und der Platzbedarf des Tores sind am Einbaupunkt zu inspizieren. Die oberen Montagewinkel sollten an einem Betonsturz oder an einer Stahlkonstruktion verschraubt oder verschweißt werden.

! ACHTUNG !

Leichtbauwände, Hohlblocksteine und Paneelwände sind auf Eignung der Montage zu prüfen!

ITW Industrietechnik GmbH Adolf Kolping-Str. 14, 73072 Donzdorf Tel.: 07162 / 929 60 info@itw-torsysteme.de Fax: 07162 / 929 64 www.itw-torsysteme.de		Für Steuerung TS971 R01	
Dateiname: 05.11.2013		Transsprint C	
Zeichner: Eisenstein		Einbauskizze & Befestigungspunkte	
Konstrukt.: Norm		Antrieb links - mit Verkl. 1	
Name:		Für dieses Dokument behalten wir uns alle Rechte vor!	
Datum:		2	
A 7/11, war 685, 415, war 405		3	
A.P. 25.04.17		4	
Status:		5	
Änderungen:		6	



Montageraum / assembly space = 670

Die Befestigungspunkte und der Platzbedarf des Tores sind am Einbauort zu inspizieren. Die oberen Konsolen sollten an einem Betonsturz oder an einer Stahlkonstruktion verschraubt oder verschweißt werden.

! ACHTUNG !

Leichtbauwände, Hohlblocksteine und Paneelwände sind auf Eignung der Montage zu prüfen!

Platzbedarf für Montage Aufsteckantrieb

Für Steuerung TS971

ITW Industriertore GmbH Adolf Kolping-Str. 14, 33077 Dorndorf Tel.: 05182 / 939 60 info@itw-torssysteme.de Fax: 05182 / 939 64 www.itw-torssysteme.de		Name		Datum	
Geräte-Nr.		Eisenstein		24.06.2014	
Kontrolle		Norm			
Status		Anlage-Nr.		Für dieses Dokument behalten wir uns alle Rechte vor!	
Anforderung		Name		Datum	
Antrieb links		1			

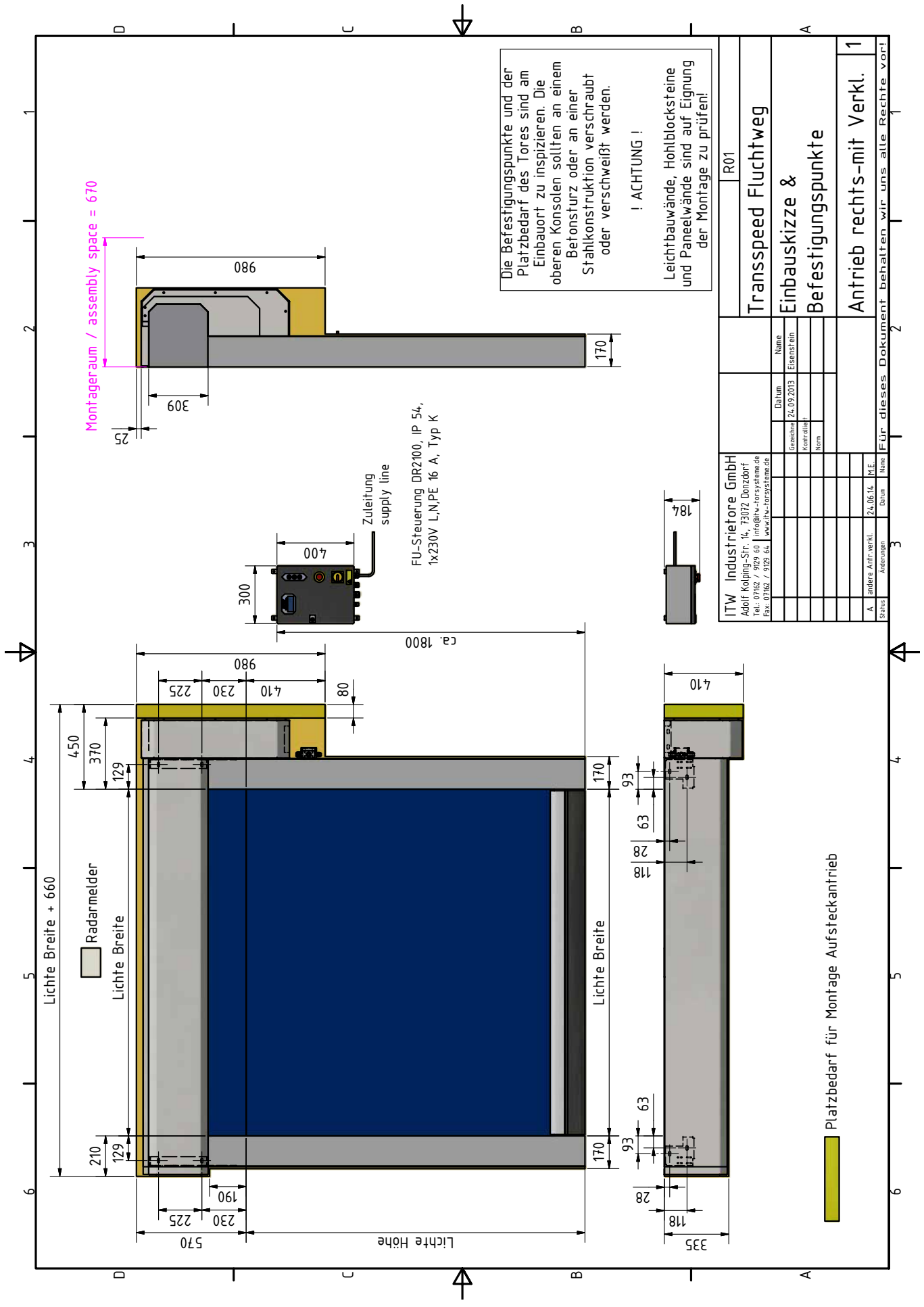
Minirapid Reिनraum Typ AL

Einbauskitze & Befestigungspunkte

Antrieb links

1

Für dieses Dokument behalten wir uns alle Rechte vor!



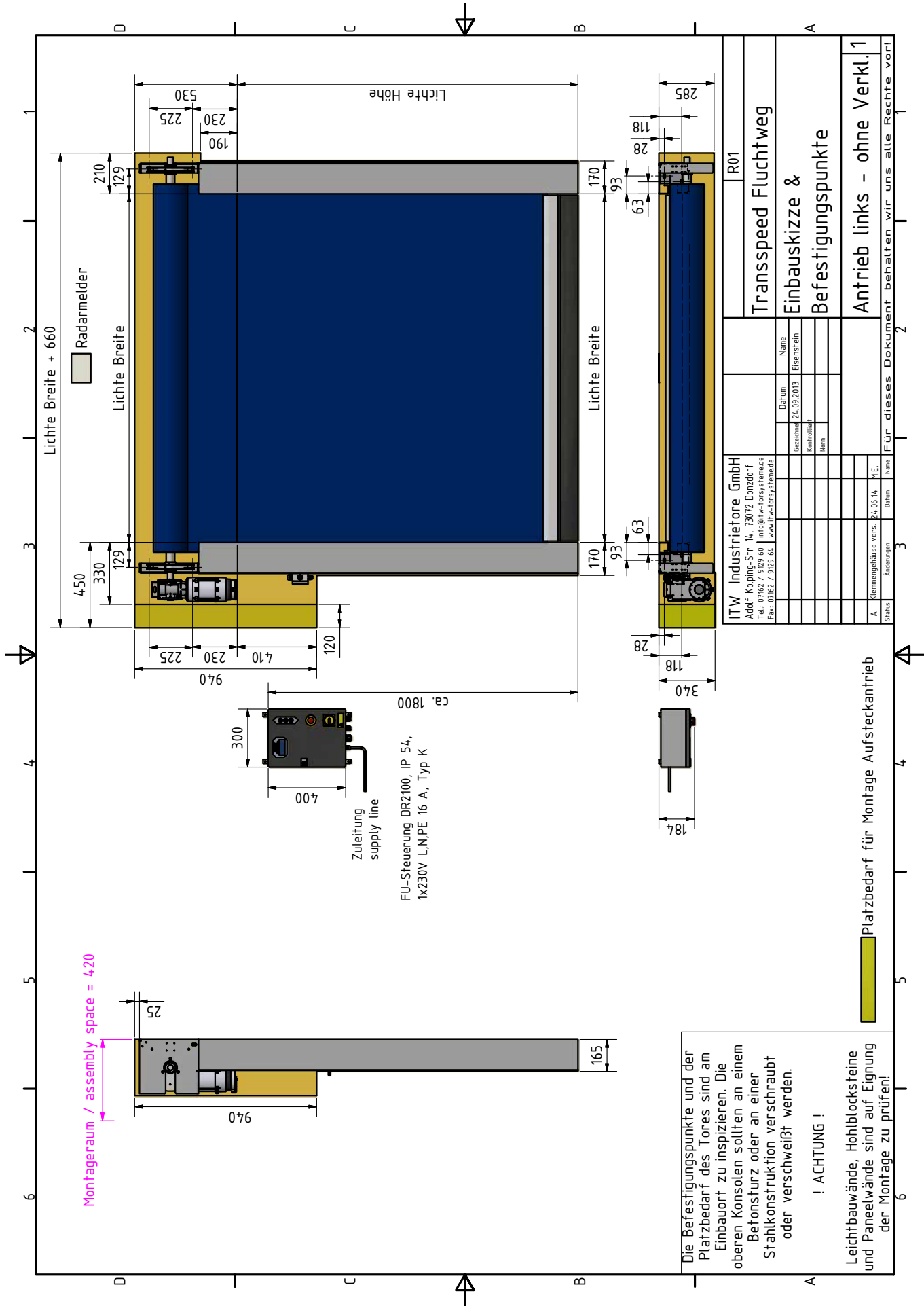
Die Befestigungspunkte und der Platzbedarf des Tores sind am Einbauort zu inspizieren. Die oberen Konsolen sollten an einem Betonsturz oder an einer Stahlkonstruktion verschraubt oder verschweißt werden.

! ACHTUNG !

Leichtbauwände, Hohlblocksteine und Panelwände sind auf Eignung der Montage zu prüfen!

ITW Industrietore GmbH		R01	
Adolf Kolping-Str. 14, 73072 Donzdorf		Transspeed Fluchtweg	
Tel.: 07162 / 9129 60		Einbauskitze & Befestigungspunkte	
info@itw-torsysteme.de		Antrieb rechts-mit Verkl. 1	
Fax: 07162 / 9129 64		Für dieses Dokument behalten wir uns alle Rechte vor!	
www.itw-torsysteme.de			
Gezeichnet	24.09.2013	Name	
Kontrolliert		Eisenstein	
Norm			
Datum			
A. andere Anfr. werkl.	24.06.14	M.E.	
Abmessungen			

Platzbedarf für Montage Aufsteckantrieb



ITW Industrietore GmbH Adolf Köppling-Str. 14, 73072 Donzdorf Tel.: 07162 / 9129 60 info@itw-torsysteme.de Fax: 07162 / 9129 54 www.itw-torsysteme.de		R01	
Gezeichnet	24.09.2013	Eisenstein	
Kontrolliert			
Notiert			
Transspeed Fluchtweg			
Einbauskitze & Befestigungspunkte			
Antrieb links - ohne Verkl. 1			
Status	Änderungen	Name	Datum
A	Klemmgehäuse vers. 24.06.14	H.E.	

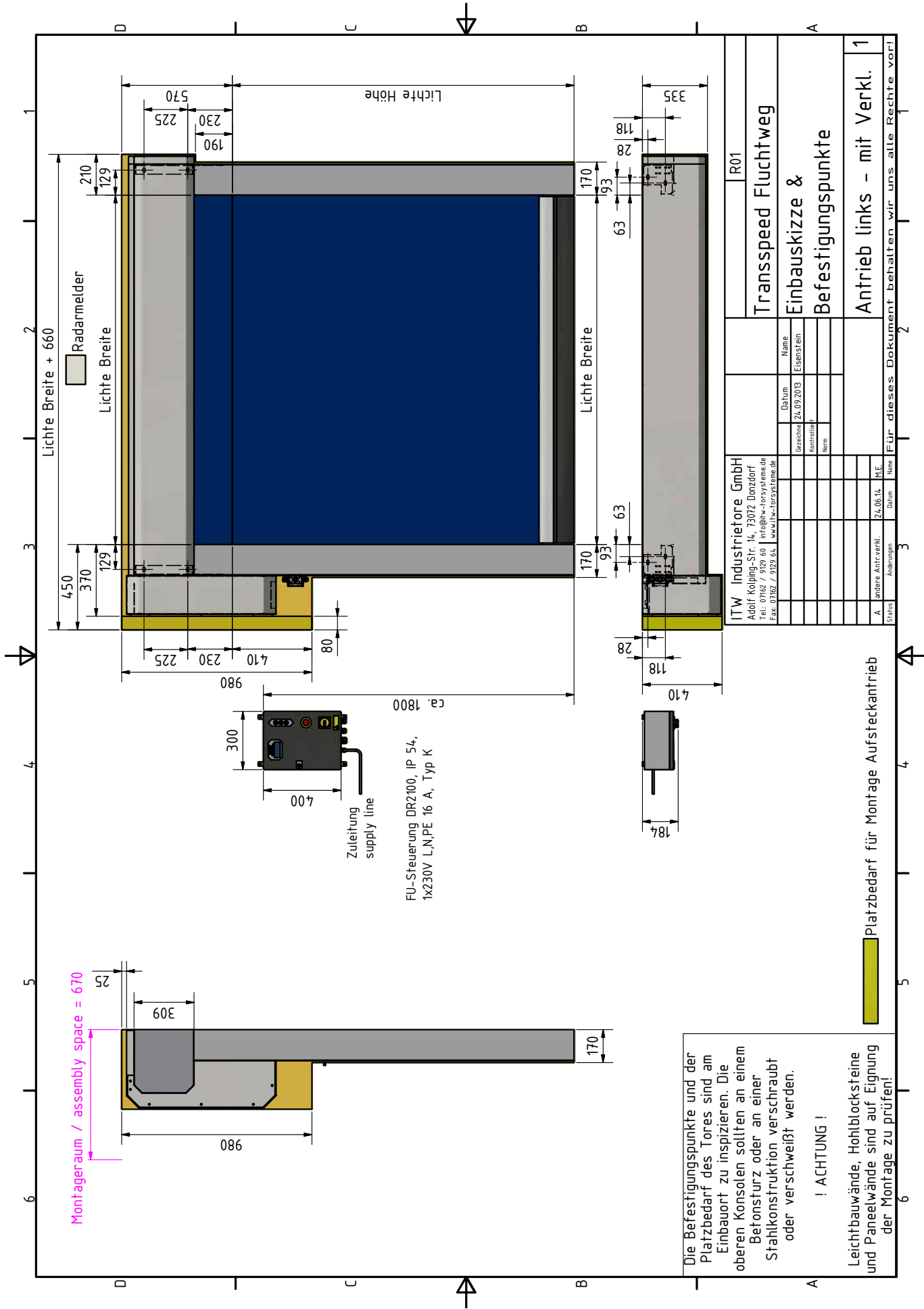
Die Befestigungspunkte und der Platzbedarf des Tores sind am Einbauort zu inspizieren. Die oberen Konsolen sollten an einem Betonsturz oder an einer Stahlkonstruktion verschraubt oder verschweißt werden.

! ACHTUNG !

Leichtbauwände, Hohlblockscheite und Paneelwände sind auf Eignung der Montage zu prüfen!

Platzbedarf für Montage Aufsteckantrieb

Für dieses Dokument behalten wir uns alle Rechte vor!



Die Befestigungspunkte und der Platzbedarf des Tores sind am Einbauort zu inspizieren. Die oberen Konsolen sollten an einem Betonsturz oder an einer Stahlkonstruktion verschraubt oder verschweißt werden.

! ACHTUNG !

Leichtbauwände, Hohlblocksteine und Paneelwände sind auf Eignung der Montage zu prüfen!

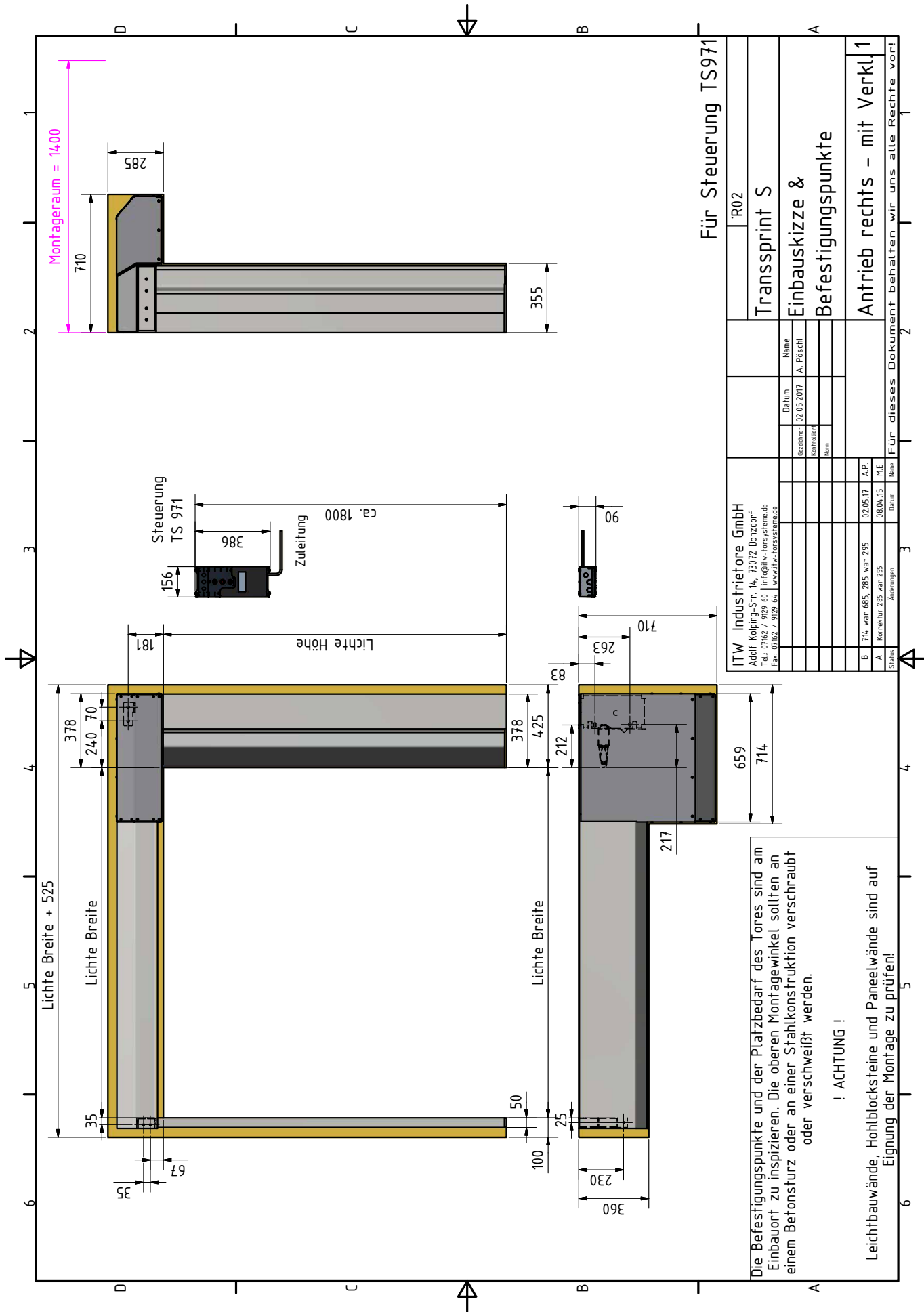
Platzbedarf für Montage Aufsteckantrieb

ITW Industriertore GmbH
 Adolf Kolping Str. 14, 13072 Dornzorf
 Tel.: 07162 / 9129 60 info@itw-erzsysteme.de
 Fax: 07162 / 9129 64 werkstatte-erzsysteme.de

Gezeichnet	24.09.2013	Eisenstein
Kontrolliert		
Norm		

R01
 Transspeed Fluchtweg
 Einbauskitze & Befestigungspunkte
 Antrieb links - mit Verkl. 1

Status	Änderungen	Datum	Name	Für dieses Dokument behalten wir uns alle Rechte vor!
A	andere Antr.verkl.	24.05.14	M.E.	



Für Steuerung TS971

ITW Industrietechnik GmbH Adolf Kolping-Str. 14, 73072 Donzdorf Tel.: 07162 / 929 60 itw@itw-konzepte.de Fax: 07162 / 929 64 www.itw-konzepte.de		Name	
Datum		A. Pöschel	
Gezeichnet		02.05.2017	
Kontrolliert			
Name			
A. Pöschel			
B. 714 war 685; 285 war 295		02.05.17	
A. Konstruktor 285 war 295		08.04.15	
Status		Anfragen	
Datum		Name	
02.05.17		A.P.	
08.04.15		N.E.	
Für dieses Dokument behalten wir uns alle Rechte vor!			

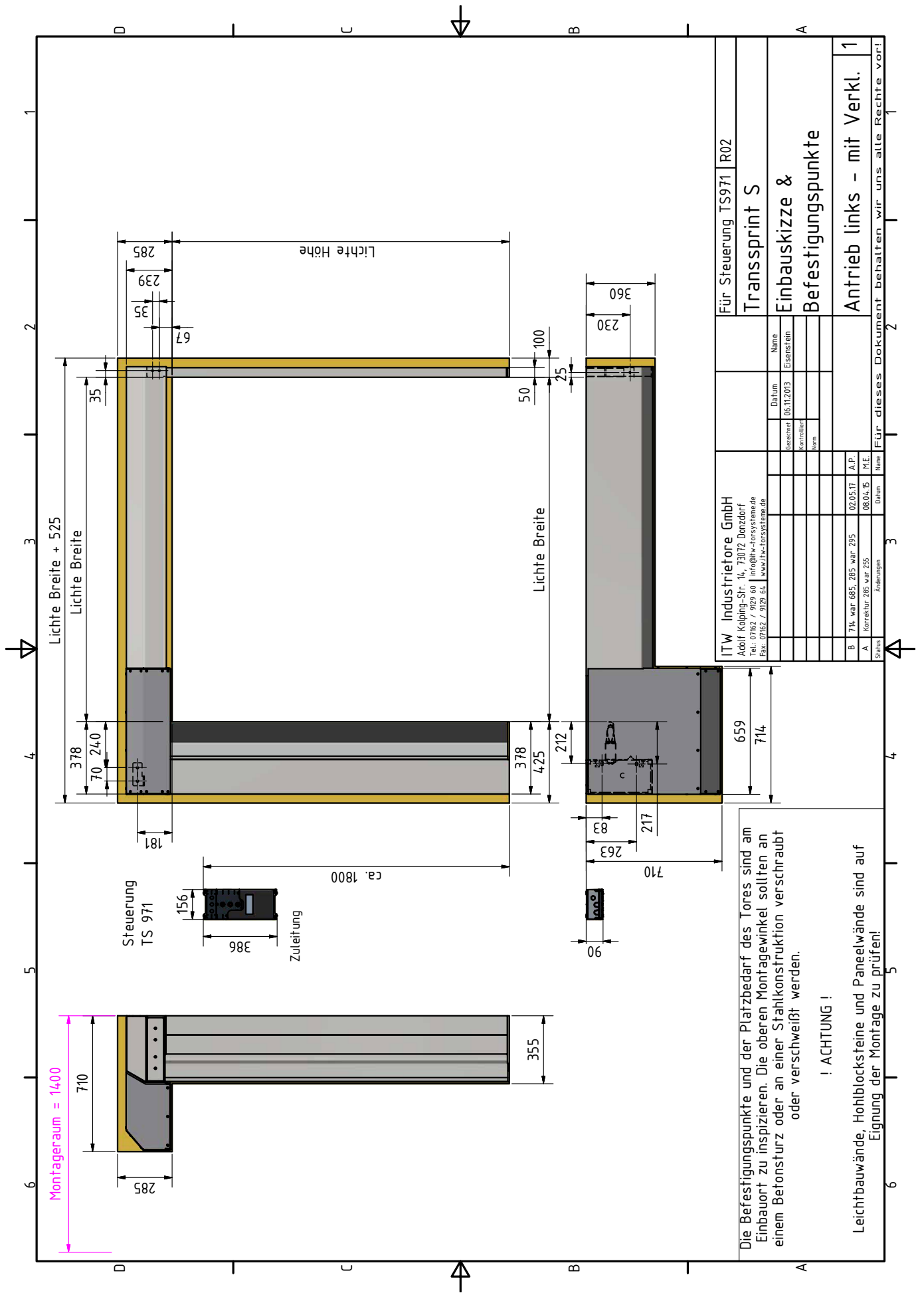
Die Befestigungspunkte und der Platzbedarf des Tores sind am Einbaupunkt zu inspizieren. Die oberen Montagepunkte sollten an einem Betonsturz oder an einer Stahlkonstruktion verschraubt oder verschweißt werden.

! ACHTUNG !

Leichtbauwände, Hohlblocksteine und Paneelwände sind auf Eignung der Montage zu prüfen!

Transsprint S
Einbauskizze & Befestigungspunkte

Antrieb rechts - mit Verkl. 1



Gilgen Door Systems ist ein international ausgerichtetes Unternehmen. Der Erfolg beruht auf Qualität und Leistung seit 1961. Unsere Kernkompetenz umfasst automatische Türen, Tore und Schiebestapelwände. Auch Antriebs- und Produktsysteme für den Personen- und Verkehrsfluss werden durch Gilgen Door Systems entwickelt, im Detail geplant, realisiert und mittels einer starken Serviceorganisation unterhalten.

Gilgen Door Systems AG

Freiburgstrasse 34
CH-3150 Schwarzenburg
T +41 (0)31 734 41 11
F +41 (0)31 734 43 79
info@gilgendoorsystems.com
www.gilgendoorsystems.com